

TIMSUN[®]

Excel Beyond

ティムソンタイヤ カタログ2022

TIMSUN[®]

Excel Beyond



ティムソンジャパン

検索

www.timsun-japan.com

【日本総代理店】



株式会社カスタムジャパン

www.customjapan.jp

TIMSUN カタログ 2022

品番 27302859



ティムソンタイヤ取り扱い店舗



ミスターティムソン

2022年3月

GLOBAL QUALITY TIRE TIMSUN

ティムソンの約束。 毎日走るあなたへ、 もっと安心を。

ティムソンタイヤは日々考えます。
モーターサイクル用タイヤに求められるものは何かを。

「晴れた日も雨の日も安心して走ることができる」。
このあたり前のことをティムソンタイヤは最も重要と考えます。
これは思い通りに操れる操縦性や高いグリップ性能があってこそ実現できるもの。
その上でロングライフであることも大事な性能の一つです。
これらの相反する課題を解決し、より安心・安全なタイヤを提供することが、
ティムソンタイヤの目標であり、使命でもあります。

すべてのライダーが毎日安心して走れて
充実したモーターサイクルライフを満喫していただけるように
ティムソンタイヤは取り組んでいます。

世界での主な出展実績



UIS DOT E4 など欧米の厳しい規格もクリア

世界40カ国以上の国で1.5億本以上の流通

ISO 9001、ISO 14001を取得した認証工場での製造

バイクメーカー純正品に準拠した工場での製造



2022年度JNCCに協賛しております。

TIMSUN®

Excel Beyond

TIMSUN マスコットキャラクター
ミスターティムソン

愛らしい姿のミスターティムソン。その正体は実は「ヤモリ」なんです。
選ばれた理由はヤモリには良いタイヤに必要なすべての条件が備わっているから。

これからも愛嬌たっぷりの
このキャラクターが
ティムソンタイヤを
アピールしていきます。



手

ヤモリの手は高いグリップ力が特徴。ティムソンタイヤのグリップ力の高さをイメージしています。

足

ミスターティムソンの足はクギを踏んでも大丈夫！パンクに強いのもティムソンタイヤの特徴です。

尾

シッポが切れてもすぐ復活！
ロングライフはティムソンタイヤの魅力の一つとなっています。

NEXT PAGE

STREET HIGH GRIP

ストリートハイグリップ シリーズ

ティムソンタイヤの最新技術を取り入れたプレミアムモデルです。
ロングライフとウェットグリップを高次元で両立しています。





ストリートハイグリップシリーズが

誕生したその訳とは。

目的1 雨の日の転倒事故ゼロへ。



雨に強い!

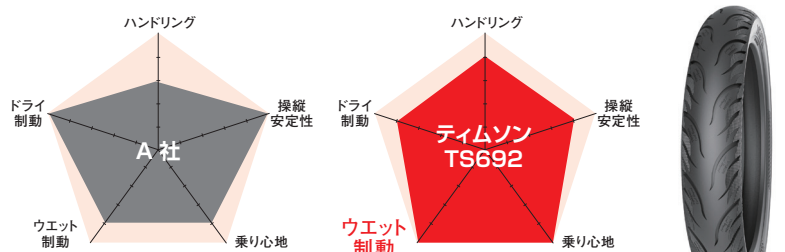
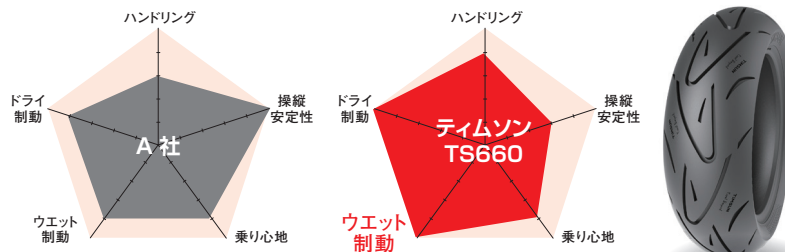
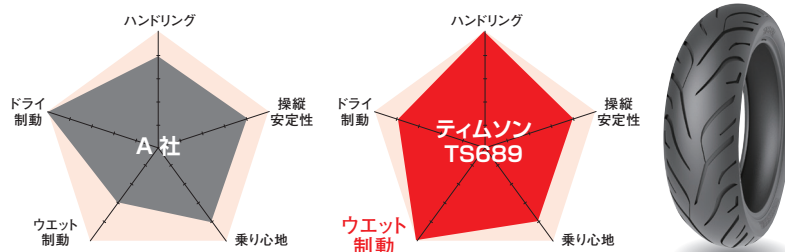
ウェットグリップを究極まで追求。

ティムソンタイヤのプレミアムモデルでもある「ストリートハイグリップ」シリーズは、毎日乗るライダーにとって重要な要素である「ウェットグリップ」を新コンパウンドにより究極まで高めました。この課題を実現するため、コンパウンド内にスチレンブタジエンゴムを採用し、高比表面積の二酸化珪素の充填とシリコンパース剤を合わせて補強。これにより優れたウェットグリップを可能としました。またグリップを高めるにはタイヤと地面の接触面積も非常に重要となります。そのためタイヤの接着作用を高めることで走行状況に関わらず高いグリップ力を実現しています。さらに、フロントタイヤの溝の数を増加。流線型の長い溝を採用したほか、副溝によってコーナリングでも高い安定性を確保しています。

雨の日の多い日本の天候に合わせたタイヤを創る

トータル性能比較では、ストリートハイグリップシリーズと他社同等品を様々な項目でプロライダーによるテストを実施。その結果、特にウェットグリップ性能の優秀性を実証することができました。その上でストリートタイヤにとって重要となるバランスの良さも確認されています。

ストリートハイグリップシリーズと他社同等品のトータル性能比較





ストリートハイグリップシリーズが

誕生したその訳とは。

目的2 グリップ力を上げてでも長持ち



グリップ力と耐摩耗性の理想的なバランス。

ストリートハイグリップシリーズがロングライフである理由、それは一般的に採用されているスチレンブタジエンゴムの性能の限界を改善したことが挙げられます。これにより従来品との比較で転がり抵抗を8%減少し、耐摩耗性は10%増加を実現しました。また、ハイグリップ樹脂によるタイヤトレッドゴムのグリップの改善、ゴムの親水性、耐スリップ性能を向上させるシリカの採用など、様々な原材料の合理的な組み合わせは、グリップ力と耐摩耗性の完璧なバランスを実現することができました。一方でTS689シリーズにはタイヤ構造そのものにも工夫をしています。特殊構造のサイドウォールの採用によってタイヤの剛性を強化。タイヤの変形を低減したことでライフの向上につながっています。

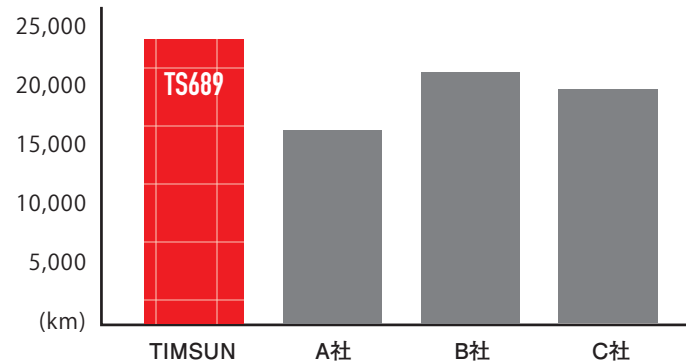
ロングライフと濡れた路面のグリップ力を高次元で両立



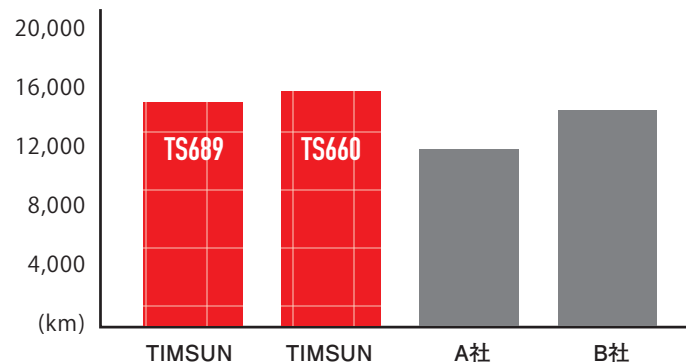
ロングランテスト

(プロライダーによるメーカーテスト結果)

17インチ 実走行距離比較



12インチ 実走行距離比較





STREET HIGH GRIP

TS660

ロングライフ!

雨に強い!

スクーター
ミニバイク
専用設計

10インチから14インチまでラインアップするスクーター・ミニバイク専用設計のタイヤで、しなやかな高品質コンパウンドと、デザイン性に優れた独自のパターンを採用しました。

耐摩耗性を維持しつつ、雨天時のグリップ力を向上した安心で快適に走れるハイエンド通勤快足タイヤです。



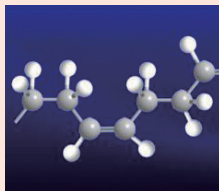
ロングライフとウェットグリップを両立
スクーターに最適なサイズを網羅

こんな車種におすすめ!



コンパウンド

TS660のコンパウンドには、ポリブタジエンゴムを使用しています。このゴムは高分子が優れた柔軟性と回復性を持ち、高い引張強度、屈服強度と低温抵抗強度を確保。他のゴムより強い耐摩耗性を持つことがポリブタジエンゴムの特長で、含有量が高いほど耐摩耗性が向上します。



パターン

シンプルで合理的な溝のデザインによって、高いグリップ力と優れた排水性能を確保。流線型の長い溝が優れた排水性能を発揮し、副溝がコーナリング時の排水性能を支えます。



構造特性

トレッド弧度の改善によって接地幅を減らすのと同時に接地長を拡大しました。タイヤの接地面積がより適正になると同時に、操縦性能を大きく向上し、走行中の摩擦力を低減しています。



STREET HIGH GRIP

TS692

ロングライフ!

雨に強い!

快適な乗り心地と高いトータル性能でハイエンド通勤タイヤに最適な仕様としています。雨でも安心のハイグリップと圧倒的なロングライフを両立しながら、特徴的なトレッドパターンとサイドのシボ加工を採用したことで、コーナリング時のパニックブレーキでも安定した制動力を発揮します。



独特なデザインが足元を際立たせる

耐摩耗性の高さは毎日乗る人に最適

こんな車種におすすめ!



コンパウンド

高分子が優れた柔軟性と回復性を持ち、高い引張強度、屈服強度と低温抵抗強度を確保するポリブタジエンゴムを採用しました。このゴムは他のゴムより強い耐摩耗性を持ち、含有量が高いほど耐摩耗性が向上します。



パターン

TS692の大きな特徴となっているのが、トレッド・サイド部分のシボ加工されたデザインです。このデザインは、安定したコーナリング性能を発揮するだけでなく、ドレスアップ効果ももたらします。またティムソンの刻印も特徴的となっています。



構造特性

トレッド曲比率の改善によって接地幅を減らすのと同時に接地長を拡大。これによりタイヤの接地面積がより適正になると同時に、操縦性能を大きく向上。走行中の摩擦力を低減しています。

 STREET HIGH GRIP

TS689 ロングライフ!
雨に強い! /TS689F

ストリートハイグリップシリーズのフラグシップモデルであるTS689は、中大型車のパワフルなエンジンを搭載する車両でも安心して走れる高いグリップ力とハンドリング性能を発揮しながら、圧倒的な耐摩耗性でロングライフを実現しました。またウエット路面でもしっかりグリップするコンパウンドを採用したことで、雨の日も安心してお乗りいただくことが可能です。

TS689F FRONT TS689 REAR



卓越したグリップ&ハンドリング

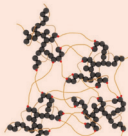
思い通りのラインを走り抜ける

こんな車種におすすめ!



コンパウンド

最先端の素材を使用した新コンパウンドを採用。これにより優れたウエット&ドライグリップ力を実現しました。また新たな機能性材料を導入したことでタイヤと地面の接触面積を増加し、タイヤの接着作用を高めるとともに、同時に抵抗力を減らし少量の超耐摩耗材料を組み合わせたことで、ロングライフを可能としています。



パターン

高性能のストリートスポーツ用タイヤとしてふさわしいトレッドパターンを取り入れます。鳥の翼をイメージした流線型のパターン設計はデザイン性だけでなく、タイヤの排水性能と安定性を高いレベルで両立しています。リアタイヤは、センターリブを廃した専用ラグパターンを採用。耐久性とグリップ力を同時に高めています。



構造特性

TS689シリーズにはハイテンションカーカスを採用しています。これは、従来のカーカスよりも高張力を加えより密度を高めたカーカスのことです。このカーカスを使用することで高速走行時でもタイヤの剛性を保ち、安定した走りを実現できます。またリアタイヤにはビード部分を独自の手法で補強しタイヤ剛性を向上しています。



 STREET HIGH GRIP

TS659A ロングライフ!
雨に強い! /TS659F

トレイル車やアドベンチャー車などの悪路も走行する車両に最適なコンパウンド&トレッドパターンを採用しました。普段はオンロードをメインに走行しながら、たまに悪路なども走行するような使い方にマッチするタイヤです。ロングツーリングに対応した高い耐摩耗性と雨天時のグリップ力の高さが特徴です。

※TS659Fは一部のアメリカンや旧車に対応しています。

TS659F TS659A



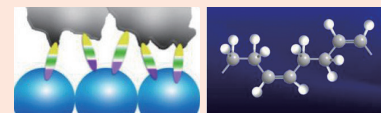
センターグリップブレスの独特なデザインで
オン&オフの走りを同時に楽しめる

こんな車種におすすめ!



コンパウンド

TS659Aは耐摩耗性に優れた化合物を配合。ゴム分子鎖全体が非常に優れた柔軟性、弾性、耐屈曲性を持つほか、高い引張強度および優れた耐低温性を備えています。これにより天候に関わらず高いグリップ力を発生するとともに、高い耐摩耗性や剛性も同時に実現しています。



パターン

特徴的なトレッドパターンのデザインは、ティムソン独自のデザインを採用。センターリブを廃しながら、理想的な排水性も考慮されたデザインとしました。これにより、オンロード上でのグリップやハンドリングを高めながら、フラットダート程度の悪路を走行できる走破性を与えています。



構造特性

機械シミュレーションと実際のテストを繰り返し、トレッドおよびケースの最適化を図りました。それによりカーカス構造はタイヤの耐衝撃性および耐突き刺し性を大幅に改善。悪路を走行してもダメージを受けにくいタイヤが誕生しました。



SPORTS & NAKED

スポーツ／ネイキッド

STREET
HIGH GRIP

TS689

卓越したグリップ&ハンドリング、消耗が早くなりがちなりアタイヤの特性を考え、耐摩耗性もプラス。

インチ	サイズ	荷重指数 速度記号	F/R	構造	品番	メーカー希望 小売価格
10	110/80-10	58J	R	TL	16416574	¥10,640
10	110/90-10	66L	R	TL	16416659	¥11,060
12	100/80-12	56L	F/R	TL	16531277	¥8,930
13	140/60-13	57P	R	TL	16416994	¥16,800
13	150/70-13	64S	R	TL	16417007	¥15,780
14	150/70-14	66S	R	TL	16416864	¥15,920
14	160/60-14	65H	R	TL	16417014	¥32,100
15	160/60-15	67H	R	TL	16416437	¥33,780
16	150/80-16	71S	R	TL	16416420	¥36,230
17	130/70-17	62H	R	TL	16416628	¥19,980
17	140/60-17	63H	R	TL	20379742	¥33,570
17	140/70-17	66H	R	TL	16416635	¥17,850
17	150/60-17	66H	R	TL	16416888	¥32,450
17	150/70-17	69H	R	TL	16416642	¥27,600
17	160/60-17	69H	R	TL	16416765	¥39,500
17	180/55-17	73H	R	TL	16416666	¥42,930
18	120/90-18	65H	R	TL	20467630	¥28,820
18	130/80-18	66H	R	TL	20467647	¥31,630



STREET
HIGH GRIP

TS689F/FA

思い通りのラインを走り抜ける卓越したグリップ&ハンドリング、操縦性の向上にさらにフォーカス。

インチ	パターン	サイズ	荷重指数 速度記号	F/R	構造	品番	メーカー希望 小売価格
10	TS689F	80/90-10	44J/4P	F/R	TL	16417038	¥7,750
10	TS689F	80/100-10	46J/4PR	F/R	TL	16417052	¥7,340
12	TS689F	90/90-12	54J/4PR	F	TL	16417076	¥9,980
14	TS689F	110/80-14	53S	F	TL	16416895	¥12,800
14	TS689F	120/70-14	55S	F	TL	16416727	¥11,370
14	TS689F	120/80-14	58S	F	TL	16416444	¥14,910
16	TS689F	130/70-16	61H	F	TL	18147179	¥31,030
17	TS689F	100/80-17	52H	F	TL	16416789	¥15,930
17	TS689F	110/70-17	54H	F	TL	16416604	¥13,970
17	TS689F	110/80-17	57H	F	TL	16416710	¥15,960
17	TS689F	120/60-17	55H	F	TL	16416772	¥25,810
17	TS689F	120/70-17	58H	F	TL	16416611	¥17,530
18	TS689F	110/80-18	58H	F	TL	16416871	¥18,310
18	TS689F	120/70-18	59H	F	TL	16416857	¥18,510
19	TS689F	100/90-19	57S	F	TL	16416451	¥15,490
16	TS689FA	130/90-16	67H	F	TL	18035186	¥17,530

TS689F

TS689FA



TS613F / TS613R

250cc~400ccのミドルクラスに最適
あらゆる天候・気温で安心して走れるタイヤ。

インチ	パターン	サイズ	荷重指数 速度記号	F/R	構造	品番	メーカー希望 小売価格
17	TS613F	110/70-17	54H	F	TL	13929874	¥11,210
17	TS613R	130/70-17	62H	R	TL	013010635	OPEN
17	TS613R	140/70-17	66H	R	TL	13929881	¥15,390



TS628

旧車に最適なリア用タイヤ。独特なトレッドパターンも特徴的

インチ	サイズ	荷重指数 速度記号	F/R	構造	品番	メーカー希望 小売価格
18	100/90-18	62P	R	TL	13448189	¥14,820



TS629

旧車に最適な16インチサイズ。ドライ&ウェット性能を両立

インチ	サイズ	荷重指数 速度記号	F/R	構造	品番	メーカー希望 小売価格
16	100/90-16	54P	R	TL	013010637	¥12,260



TS667

足元を引き締めてくれる特徴的なパターンを採用

インチ	サイズ	荷重指数 速度記号	F/R	構造	品番	メーカー希望 小売価格
17	110/80-17	57P	F	TL	10665275	¥12,830



TS680

スポーツ車向けコンパウンド採用。グリップと耐摩耗性を両立

インチ	サイズ	荷重指数 速度記号	F/R	構造	品番	メーカー希望 小売価格
15	120/70-15	56S	F	TL	013010639	¥10,100
17	100/80-17	52S	F	TL	013010640	¥12,800



TS681

ミニバイクからスポーツバイクまで幅広く対応可能

インチ	サイズ	荷重指数 速度記号	F/R	構造	品番	メーカー希望 小売価格
14	140/70-14	62S	R	TL	013010641	¥11,390
17	120/80-17	61S	R	TL	013010642	¥15,390



TS703

スポーツ走行に最適。高いグリップ性能とロングライフを両立

インチ	サイズ	荷重指数 速度記号	F/R	構造	品番	メーカー希望 小売価格
17	140/60-17	63P	TL	00	13720506	¥26,710



※掲載価格は予告なく変更されることがあります。

SCOOTER & MINIBIKE

スクーター/ミニバイク

STREET
HIGH GRIP

TS660

ロングライフとウェットグリップを両立。
スクーターに最適なサイズを網羅。

インチ	サイズ	荷重指数 速度記号	F/R	構造	品番	メーカー希望 小売価格
10	3.00-10	42J	F/R	TL	16416505	¥8,240
10	3.50-10	51J	F/R	TL	16416413	¥9,650
10	90/90-10	50J	F/R	TL	16416512	¥8,540
10	100/90-10	56J	F/R	TL	16416529	¥9,920
12	110/70-12	47P	F	TL	16416796	¥9,320
12	110/90-12	64N	F/R	TL	18319347	¥11,950
12	120/70-12	51P	F/R	TL	16416802	¥12,980
12	130/70-12	56P	R	TL	16416833	¥11,420
12	140/70-12	60P	R	TL	16416819	¥11,950
13	110/70-13	48P	F/R	TL	18034530	¥9,800
13	110/90-13	56P	F/R	TL	16416536	¥12,230
13	120/70-13	53P	F/R	TL	16416550	¥10,040
13	130/70-13	57P	F/R	TL	16416567	¥12,490
13	140/70-13	61P	R	TL	16416543	¥13,540
13	150/70-13	64S	F/R	TL	18170566	¥16,100
14	100/80-14	48P	F	TL	17461757	¥9,630
14	110/70-14	50P	F	TL	27084151	¥11,200
14	120/70-14	55S	F	TL	16416703	¥11,350
14	120/70-14	55P	R	TL	18170573	¥12,500
14	140/70-14	62S	R	TL	18034523	¥14,330
15	120/70-15	56S	F	TL	18034516	¥28,730



STREET
HIGH GRIP

TS692

グリップ性能とロングライフを高次元で実現。
独自のパターン足元を際立たせる。

インチ	サイズ	荷重指数 速度記号	F/R	構造	品番	メーカー希望 小売価格
14	80/90-14	40N	F/R	TL	16416581	¥8,980
14	90/80-14	45P	F/R	TL	16416598	¥8,420
14	90/90-14	46P	F/R	TL	16416482	¥9,210
14	100/90-14	51P	R	TL	16416499	¥10,190
17	70/90-17	40N	F/R	TL	16416468	¥9,480
17	80/90-17	45N	F/R	TL	16416475	¥9,980
17	90/80-17	46N	F	TL	16416734	¥10,610



TS600

ティムソンの中で最もコストに優れたスタンダードモデル。

インチ	サイズ	荷重指数 速度記号	F/R	構造	品番	メーカー希望 小売価格
10	3.00-10	4PR	F/R	TL	13922110	OPEN
10	3.50-10	4PR	F/R	TL	13922127	OPEN
10	80/90-10	4PR	F/R	TL	13922134	OPEN
10	80/100-10	4PR	F/R	TL	13922158	OPEN
10	90/90-10	4PR	F/R	TL	13922141	OPEN
10	100/90-10	4PR	F/R	TL	13922165	OPEN
12	90/90-12	54J 4PR	F/R	TL	013010037	OPEN



TS606

ワイドトレッドが特徴。スクーターからミニバイクまで対応

インチ	サイズ	荷重指数 速度記号	F/R	構造	品番	メーカー希望 小売価格
12	120/70-12	51J 4PR	F/R	TL	013010038	¥9,030
12	130/70-12	62N	R	TL	013010124	¥10,170
13	130/60-13	53J	R	TL	013011035	¥9,000



TS626

通勤快足に最適な12インチサイズのスクーター用タイヤ。

インチ	サイズ	荷重指数 速度記号	F/R	構造	品番	メーカー希望 小売価格
12	110/70-12	47N	F	TL	013010123	¥7,800



TS633

ミドルクラスのスクーターに合わせたチューニングが特徴

インチ	サイズ	荷重指数 速度記号	F/R	構造	品番	メーカー希望 小売価格
12	100/90-12	59J	F	TL	16531253	¥11,000
12	110/90-12	64P	F	TL	013010200	¥10,170
13	110/90-13	56P	F	TL	013010201	¥9,980



TS636

ズーマーなどに最適なワイドサイズ。独特なパターンが特徴

インチ	サイズ	荷重指数 速度記号	F/R	構造	品番	メーカー希望 小売価格
10	120/90-10	57J	F/R	TL	013010351	¥10,360
10	130/90-10	61J	F/R	TL	013010352	¥12,350
12	110/100-12	67J	R	TL	16531260	¥10,360
12	120/80-12	65J	F/R	TL	013010353	¥11,780



ミスターティムソン

WEB

ティムソンジャパン www.timsun-japan.com



Facebook

TIMSUN JAPAN



Instagram

@timsun_japan_gram

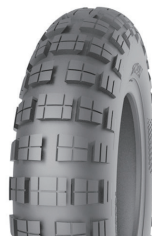


※掲載価格は予告なく変更されることがあります。

TS645

モンキー&ゴリラ用の8インチタイヤ。
専用ならではのパターンが特徴。

インチ	サイズ	荷重指数 速度記号	F/R	構造	品番	メーカー希望 小売価格
8	3.50-8	46J	F/R	WT	013010520	¥5,890



TS646 / TS646F

ジャイロキャノピーなどの働くバイク用に設計

インチ	パターン	サイズ	荷重指数 速度記号	F/R	構造	品番	メーカー希望 小売価格
8	TS646	130/70-8	42L2PR	F/R	TL	013010519	¥13,490
10	TS646F	90/100-10	53J	F	TL	14469244	¥8,460
12	TS646F	100/100-12	62J	F	TL	14469237	¥14,440



TS652

インパクトのある足元を演出。グロムに最適なタイヤ

インチ	サイズ	荷重指数 速度記号	F/R	構造	品番	メーカー希望 小売価格
12	120/70-12	51J	F	TL	10665190	OPEN
12	130/70-12	56N	F/R	TL	10665206	OPEN



TS685

深い横溝パターンが特徴。フロント、リヤともに使用可能。

インチ	サイズ	荷重指数 速度記号	F/R	構造	品番	メーカー希望 小売価格
10	2.75-10	37J	F/R	TL	13720568	¥4,275



TS717

耐摩耗性を高めたスクーターのリア専用タイヤ

インチ	サイズ	荷重指数 速度記号	F/R	構造	品番	メーカー希望 小売価格
10	100/90-10	61J	R	TL	013011034	OPEN



TS825

SNOW

万一の雪でも安心の
専用パターン&コンパウンド

インチ	サイズ	荷重指数 速度記号	F/R	構造	品番	メーカー希望 小売価格
10	3.00-10	42J	F/R	TL	013010767	¥9,500



※掲載価格は予告なく変更されることがあります。

VINTAGE

ビンテージ、クルーザー、アドベンチャー

TS659A / TS659F

STREET
HIGH GRIP

オン&オフの走りを同時に楽しめる、
操縦性の向上にさらにフォーカスしたタイヤ

インチ	パターン	サイズ	荷重指数 速度記号	F/R	構造	品番	メーカー希望 小売価格
15	TS659A	150/80-15	70P	R	TL	16416673	¥24,070
17	TS659A	90/90-17	49P	F/R	TL	16416901	¥8,550
17	TS659A	110/80-17	57H	F	TL	16531291	¥14,200
17	TS659A	120/80-17	61S	R	TL	16416932	¥18,490
17	TS659A	140/60-17	63P	R	TL	16416963	¥33,570
17	TS659A	140/70-17	67H	R	TL	18054644	¥17,850
18	TS659F	90/90-18	51P	F	TL	16416826	¥12,980
21	TS659F	90/90-21	54H	F	TL	16416697	¥13,960



TS659A

TS659F

TS608

アメリカンのバイクに最適。独特のトレッドパターンが特徴

インチ	サイズ	荷重指数 速度記号	F/R	構造	品番	メーカー希望 小売価格
15	130/90-15	66P	R	TL	13720391	¥12,150
18	90/90-18	51P	F/R	WT	013010177	¥9,310



TS615

アメリカンに最適なロングライフで安定性の高いパターン

インチ	サイズ	荷重指数 速度記号	F/R	構造	品番	メーカー希望 小売価格
17	2.50-17	4PR	F	WT	013010172	OPEN
18	80/100-18	47P	F	WT	13448172	¥6,750



TS697

ビンテージ車に最適なトレッドパターンを採用

インチ	サイズ	荷重指数 速度記号	F/R	構造	品番	メーカー希望 小売価格
15	140/90-15	70S	R	TL	17271394	OPEN
18	110/90-18	61S	R	WT	16531246	¥12,250



TS708A

アメリカンやビンテージバイクに最適なパターンを採用

インチ	サイズ	荷重指数 速度記号	F/R	構造	品番	メーカー希望 小売価格
16	5.00-16	71S	R	WT	18034417	¥25,200
16	130/90-16	67S	F	TL	18034509	¥17,620
18	4.00-18	64S	F/R	WT	13720421	¥17,670



OFF ROAD

オフロード

TS860F / TS860R

STREET
HIGH GRIP

オフロードテイストを残しながらオンロードでの安定した高いコントロール性能と耐久性を実現

インチ	パターン	サイズ	荷重指数 速度記号	F/R	構造	品番	メーカー希望 小売価格
19	TS860F	110/80-19	59H	F	TL	27293263	OPEN
17	TS860R	160/60-17	69H	R	TL	27293270	OPEN



TS870F / TS870R

STREET
HIGH GRIP

デュアルパーパス車に最適なオンロード指向のトレールパターンを採用。

インチ	パターン	サイズ	荷重指数 速度記号	F/R	構造	品番	メーカー希望 小売価格
21	TS870F	90/90-21	54P	F	TL/WT	27084113	¥15,000
18	TS870R	150/70-18	70H	R	TL/WT	27084120	¥27,800



TS871F / TS871R

STREET
HIGH GRIP

ロングライフ・ウェットグリップを兼ね備えた、トレールパターンのタイヤ。

インチ	パターン	サイズ	荷重指数 速度記号	F/R	構造	品番	メーカー希望 小売価格
14	TS871F	110/80-14	53P	F	TL	20380274	¥12,800
13	TS871R	130/70-13	57P	R	TL	20380281	¥14,800



TS712F / TS712R

ヴィンテージフォルムのマシンに現代風の要素を詰め込んだトレールパターン。

インチ	パターン	サイズ	荷重指数 速度記号	F/R	構造	品番	メーカー希望 小売価格
19	TS712F	90/90-19	52P	F	TL/WT	26826035	¥10,520
18	TS712R	110/90-18	61P	R	TL/WT	26826042	¥14,520



TS800A

カブ系のトレールカスタムにおすすめ。

※車種によってはフロントフェンダーとタイヤのクリアランスが狭いため干渉する場合がございます。干渉部分を取り外す必要がございますので予めご了承下さい。

インチ	サイズ	荷重指数 速度記号	F/R	構造	品番	メーカー希望 小売価格
17	3.00-17	4PR	F/R	WT	26352275	¥8,150



TS801

モトクロスバイクに最適なブロックパターンを採用

インチ	サイズ	荷重指数 速度記号	F/R	構造	品番	メーカー希望 小売価格
18	4.10-18	59P	R	WT	10665268	¥10,830



TS802

カブのタフな走りに最適。悪路での高い安全性能と耐久性を両立。

インチ	サイズ	荷重指数 速度記号	F/R	構造	品番	メーカー希望 小売価格
17	2.50-17	38L	F/R	WT	013011037	¥7,200



TS808

街乗りもガレた場所もグングン走るブロックパターンを採用

インチ	サイズ	荷重指数 速度記号	F/R	構造	品番	メーカー希望 小売価格
17	2.75-17	41L	F/R	WT	013011039	¥6,650



TS809

しっかりブロックでモトクロス仕様にも使えるタイヤ

インチ	サイズ	荷重指数 速度記号	F/R	構造	品番	メーカー希望 小売価格
17	2.50-17	38L	F/R	WT	013011038	¥6,370



TS817

ツアラーバイクに最適なトレッドパターンを採用

インチ	サイズ	荷重指数 速度記号	F/R	構造	品番	メーカー希望 小売価格
21	90/90-21	54R	F	WT	10665176	¥11,880



TS818

大型モトクロッサーに合わせ悪路でのグリップを向上

インチ	サイズ	荷重指数 速度記号	F/R	構造	品番	メーカー希望 小売価格
18	120/90-18	65P	F/R	TL/WT	26845623	¥11,590
18	140/80-18	70R	R	WT	10665183	¥22,620



TS819

アドベンチャーモデルに最適なトレッドパターン採用

インチ	サイズ	荷重指数 速度記号	F/R	構造	品番	メーカー希望 小売価格
17	110/90-17	60P	R	TL	10665329	¥15,770



※掲載価格は予告なく変更されることがあります。

TS822

トレイル車などにも最適な17インチサイズ

インチ	サイズ	荷重指数 速度記号	F/R	構造	品番	メーカー希望 小売価格
14	180/80-14	78P R	TL/WT	26826028	¥18,980	
16	120/90-16	63P R	TL	13448301	¥15,770	
16	130/90-16	67P R	WT	13448325	¥15,870	
17	120/80-17	61P F/R	TL	13720445	¥21,320	
17	130/70-17	62P R	TL	10665299	¥16,900	
17	140/70-17	66P R	TL	14061554	¥20,140	
17	150/70-17	69H R	TL	16269071	¥19,900	
18	120/80-18	62P R	TL	13448295	¥15,770	
18	120/90-18	65P F/R	TL	13448318	¥18,760	



TS823

オンロードもオフロードも安定した走りを実現する

インチ	サイズ	荷重指数 速度記号	F/R	構造	品番	メーカー希望 小売価格
17	80/90-17	45P F/R	WT	20379759	¥10,030	
17	100/80-17	52P F/R	TL	10665282	¥10,450	
17	110/80-17	57P F	TL	17372190	¥16,720	
17	120/70-17	58P F	TL	16269088	¥16,400	
18	130/80-18	66P F	TL/WT	26826011	¥14,520	
19	100/90-19	57P F	TL	13448332	¥11,920	
21	90/90-21	54P F	TL	13448349	¥11,760	



TS826

ミドルサイズオフロードバイクに理想的なパターンを採用。
悪路でのコントロール性能を高めている。

インチ	サイズ	荷重指数 速度記号	F/R	構造	品番	メーカー希望 小売価格
21	2.75-21	45P F	WT	10665244	¥9,880	



TS826F / TS826R

ミドルサイズオフロードバイクに理想的なパターンを採用。
悪路でのコントロール性能を高めている。

インチ	パターン	サイズ	荷重指数 速度記号	F/R	構造	品番	メーカー希望 小売価格
21	TS826F	3.00-21	51P F	TL/WT	27084137	¥10,050	
21	TS826F	80/100-21	51P F	TL/WT	27084144	¥10,050	
18	TS826R	120/80-18	62P R	TL	26352282	¥17,580	



TS828

しっかりブロックパターンでモトクロス車に最適

インチ	サイズ	荷重指数 速度記号	F/R	構造	品番	メーカー希望 小売価格
18	3.00-18	52P R	WT	13448356	¥8,460	



TS829F / TS829

ミドルサイズモトクロスに理想的なパターンを採用

インチ	パターン	サイズ	荷重指数 速度記号	F/R	構造	品番	メーカー希望 小売価格
18	TS829	4.60-18	63P R	WT	10665251	¥12,830	
21	TS829F	3.00-21	51P F	WT	13448363	¥10,640	



TS835F / TS835R

COMPETITION

独自デザインのブロックが点状に配置されているのが特徴
レース用のトラフィックビリティとグリップ性をさらに向上

インチ	パターン	サイズ	荷重指数 速度記号	F/R	構造	品番	メーカー希望 小売価格
19	TS835F	70/100-19	42M F	WT	27293140	OPEN	
21	TS835F	80/100-21	51P F	WT	27293157	OPEN	
16	TS835R	90/100-16	51M R	WT	27293164	OPEN	
18	TS835R	110/90-18	67P R	WT	27293171	OPEN	
18	TS835R	110/100-18	64P R	WT	27293188	OPEN	
19	TS835R	100/90-19	57P R	WT	27293195	OPEN	
19	TS835R	110/80-19	59P R	WT	27293201	OPEN	



TS836F / TS836R

COMPETITION

独自のドラフト角度での金型設計により、パターンブロックの
強度が向上。タイヤの効率的な走破性とグリップ性を実現

インチ	パターン	サイズ	荷重指数 速度記号	F/R	構造	品番	メーカー希望 小売価格
21	TS836F	80/100-21	51P F	WT	27293218	OPEN	
18	TS836R	100/100-18	59P R	WT	27293225	OPEN	
18	TS836R	110/100-18	64P R	WT	27293232	OPEN	
19	TS836R	100/90-19	57P R	WT	27293249	OPEN	
19	TS836R	110/90-19	62P R	WT	27293256	OPEN	



COMPETITION 競技用タイヤです。公道走行ではご利用頂けません。

WHICH FIT? 車種から適合するタイヤを探せます

Q 排気量・メーカーからタイヤを探す

排気量 ---未指定---

メーカー ---未指定---

検索

Q 車種からタイヤを探す

車種名 ---未指定---

車種名入力

検索



ティムソンジャパン 検索
www.timsun-japan.com



※掲載価格は予告なく変更されることがあります。

BUSINESS

ビジネス

TS602

ビジネスバイクに最適。グリップ性能とロングライフを両立

インチ	サイズ	荷重指数 速度記号	F/R	構造	品番	メーカー希望 小売価格
14	70/90-14	34N	F	TL	13720537	¥5,890
14	80/90-14	40N	F/R	TL	13720544	¥7,220
17	70/90-17	43N	F	TL/TT	013010174	¥7,620
17	80/90-17	50N	F/R	TL/TT	013010175	¥7,930



TS605

ジャイロ/ジャイロキャノピーのフロント用。ロングライフが特徴

インチ	サイズ	荷重指数 速度記号	F/R	構造	品番	メーカー希望 小売価格
12	4.00-12	65J	F	WT	11315308	¥8,930



TS607

排水性を強化したトレッドパターンを採用。ビジネス車に最適

インチ	サイズ	荷重指数 速度記号	F/R	構造	品番	メーカー希望 小売価格
17	2.50-17	6PR	F/R	WT	12222384	OPEN
17	2.50-17	4PR	R	WT	013010173	OPEN
18	2.75-18	42P 4PR	F/R	WT	013010176	¥7,890



TS616

カブなどのビジネスバイクに最適なトレッドパターンを採用

インチ	サイズ	荷重指数 速度記号	F/R	構造	品番	メーカー希望 小売価格
14	2.75-14	4PR	F	WT	013010136	¥5,990
17	2.25-17	4PR	F	WT	013010036	¥4,470



TS622

ビジネスバイク用タイヤ。安全性能と耐久性を両立

インチ	サイズ	荷重指数 速度記号	F/R	構造	品番	メーカー希望 小売価格
14	2.50-14	32P	F	WT	13720513	¥5,510
14	2.75-14	6PR	R	WT	013010137	OPEN



TS647

スーパーカブ50/110プロに合わせた専用開発モデル

インチ	サイズ	荷重指数 速度記号	F/R	構造	品番	メーカー希望 小売価格
14	80/100-14	49P	R	WT	10625644	OPEN
14	100/90-14	51P	R	TL	18957075	¥9,690
15	170/80-15	77S	R	TL	17271400	OPEN
16	110/90-16	59P	R	TL	013010638	¥12,530
16	150/80-16	71S	R	TL	20467654	¥24,050



TS649

スーパーカブ50/110プロに合わせた専用開発モデル

インチ	サイズ	荷重指数 速度記号	F/R	構造	品番	メーカー希望 小売価格
14	70/100-14	37P	F	WT	10625637	¥5,890
14	90/90-14	46P	F	TL	18957068	¥8,770
16	130/90-16	67S	F	TL	17271417	¥16,700



TS677

ビジネスバイクの使用用途に合わせロングライフ

インチ	サイズ	荷重指数 速度記号	F/R	構造	品番	メーカー希望 小売価格
17	2.25-17	4PR 33L	F/R	WT	12222360	OPEN
17	2.50-17	4PR 38L	F/R	WT	12222377	OPEN
17	2.75-17	41P	F/R	WT	013011036	OPEN



TS707F

ビジネスバイクに合わせロングライフで安定性の高いパターン

インチ	サイズ	荷重指数 速度記号	F/R	構造	品番	メーカー希望 小売価格
16	2.50-16	36L	F	WT	13448288	¥5,275



SNOW TS833

雪道に最適な深溝で
しっかり路面をキャッチする

インチ	サイズ	荷重指数 速度記号	F/R	構造	品番	メーカー希望 小売価格
10	110/80-10	58J	R	TL	13226954	¥11,850
10	110/90-10	66J	R	TL	16117334	¥15,900
12	90/90-12	54J	F	TL	13226947	¥10,800
14	70/100-14	37P	F	WT	13228767	¥7,080
14	80/100-14	49P	R	WT	13228774	¥7,980



※掲載価格は予告なく変更されることがあります。

※掲載価格は予告なく変更されることがあります。

TUBE

タイヤチューブ



高い信頼性を実現したバイク専用チューブ

原材料にこだわった、ティムソンの高コスパ・高品質チューブ。
バルブ部分は日本製(太平洋工業)を使用。

TR87 TUBE



TR87 L字バルブ



TR4 TUBE



TR4 直バルブ



タイプ	サイズ	品番	メーカー希望小売価格
8インチ			
TR87	3.50:4.00-8	490010004	¥1,200
10インチ			
TR87	3.50:4.00-10	490010005	¥1,200
14インチ			
TR4	2.75:3.00*80:90/100*90/90-14	490010006	¥1,100
17インチ			
TR4	2.25/2.50-17	013010121	¥1,100
18インチ			
TR4	2.75:3.00*80/90-18	490010003	¥1,500
TR4	3.00*90/90-18	490010008	¥1,500
TR4	3.60:4.10*90/100:100/90-18	490010002	¥1,500
TR4	4.00*110:120/100:120/90-18	490010007	¥2,100

TIMSUN[®]
Excel Beyond

ティムソンタイヤ 車種別適合表



ミスターティムソン

HONDA

YAMAHA

SUZUKI

KAWASAKI

排気量 (cc)	車種名	フロントタイヤ				リアタイヤ				車種タイプ	掲載ページ
		サイズ	構造	STD(F)	SHG(F)	サイズ	構造	STD(R)	SHG(R)		
1000	CBR1100XXスーパーブラックバード(SC35)	120/70-17	TL	—	TS689F	180/55-17	TL	—	TS689	SPORTS & NAKED	P10・11
	VFR1200Xクロスツアラー(SC70)	110/80-19	TL	—	TS659A	150/70-17	TL	—	TS689	SPORTS & NAKED	P10・11
	CB1300スーパーボルドール(SC54)	120/70-17	TL	—	TS689F	180/55-17	TL	—	TS689	SPORTS & NAKED	P10・11
	CB1300スーパーツーリング(SC54)	120/70-17	TL	—	TS689F	180/55-17	TL	—	TS689	SPORTS & NAKED	P10・11
	CRF1100Lアフリカツイン(SD10)	90/90-21	WT	TS817	TS870F	150/70-18	WT	—	TS870R	OFF ROAD	P16~19
	CRF1100Lアフリカツイン アドベンチャースポーツ(SD10)	90/90-21	TL	TS823	TS870F	150/70-18	TL	—	TS870R	OFF ROAD	P16~19
	Xイレブン(SC42)	120/70-17	TL	—	TS689F	180/55-17	TL	—	TS689	SPORTS & NAKED	P10・11
	CB1300スーパーフォア CB1300SF(SC54)	120/70-17	TL	—	TS689F	180/55-17	TL	—	TS689	SPORTS & NAKED	P10・11
	CB1100RS(SC65)	120/70-17	TL	—	TS689F	180/55-17	TL	—	TS689	SPORTS & NAKED	P10・11
	CBR900RRファイアブレード(SC28,SC33)	130/70-16	TL	—	TS689F	180/55-17	TL	—	TS689	SPORTS & NAKED	P10・11
751 999	VFR(RC46)	120/70-17	TL	—	TS689F	180/55-17	TL	—	TS689	SPORTS & NAKED	P10・11
	VFR800Xクロスランナー(RC80)	120/70-17	TL	—	TS689F	180/55-17	TL	—	TS689	SPORTS & NAKED	P10・11
	VFR800F(RC79)	120/70-17	TL	—	TS689F	180/55-17	TL	—	TS689	SPORTS & NAKED	P10・11
	VTR1000Fファイアーストーム(SC36)	120/70-17	TL	—	TS689F	180/55-17	TL	—	TS689	SPORTS & NAKED	P10・11
	CRF1000Lアフリカツイン(SD04)	90/90-21	WT	TS817	TS870F	150/70-18	WT	—	TS870R	OFF ROAD	P16~19
	CRF1000Lアフリカツイン アドベンチャースポーツ(SD04)	90/90-21	WT	TS817	TS870F	150/70-18	WT	—	TS870R	OFF ROAD	P16~19
	CB900ホーネット(SC48)	120/70-17	TL	—	TS689F	180/55-17	TL	—	TS689	SPORTS & NAKED	P10・11
	CBR600F(PC25)	120/60-17	TL	—	TS689F	160/60-17	TL	—	TS689	SPORTS & NAKED	P10・11
	CBR600F(PC35)	120/70-17	TL	—	TS689F	180/55-17	TL	—	TS689	SPORTS & NAKED	P10・11
	CBR600RR(PC37,PC40)	120/70-17	TL	—	TS689F	180/55-17	TL	—	TS689	SPORTS & NAKED	P10・11
401 750	CBR600F4i(PC35)	120/70-17	TL	—	TS689F	180/55-17	TL	—	TS689	SPORTS & NAKED	P10・11
	CBR650F(RC83)	120/70-17	TL	—	TS689F	180/55-17	TL	—	TS689	SPORTS & NAKED	P10・11
	シルバーウイング600(PF01)	120/80-14	TL	—	TS689F	150/70-13	TL	—	TS689	SCOOTER & MINIBIKE	P12~14
	シルバーウイングGT600(PF02)	120/80-14	TL	—	TS689F	150/70-13	TL	—	TS689	SCOOTER & MINIBIKE	P12~14
	ホーネットS600(PC34)	120/70-17	TL	—	TS689F	180/55-17	TL	—	TS689	SPORTS & NAKED	P10・11
	NC700X(RC63)	120/70-17	TL	—	TS689F	160/60-17	TL	—	TS689	SPORTS & NAKED	P10・11
	NC750X(RC72,RC90,RH09)	120/70-17	TL	—	TS689F	160/60-17	TL	—	TS689	SPORTS & NAKED	P10・11
	CBR650R(RH03)	120/70-17	TL	—	TS689F	180/55-17	TL	—	TS689	SPORTS & NAKED	P10・11
	CB650F(RC83)	120/70-17	TL	—	TS689F	180/55-17	TL	—	TS689	SPORTS & NAKED	P10・11
	GB500TT(PC16)	90/90-18	WT	TS608	TS659F	110/90-18	WT	TS712R	—	SPORTS & NAKED	P10・11
251 400	ナイトホーク750(RC39)	110/80-18	TL	—	TS689F	140/70-17	TL	TS613R	TS689	SPORTS & NAKED	P10・11
	プロスプロダクト1/プロス650(RC31)[88-89]	110/80-17	TL	TS667	TS689F	150/70-17	TL	—	TS689	SPORTS & NAKED	P10・11
	ホーネット600(PC34)	130/70-16	TL	—	TS689F	180/55-17	TL	—	TS689	SPORTS & NAKED	P10・11
	V45マグナ(RC28)	100/90-19	TL	—	TS689F	150/80-15	TL	—	TS659A	SPORTS & NAKED	P10・11
	CB750F(RC42)	120/70-17	TL	—	TS689F	150/70-17	TL	—	TS689	SPORTS & NAKED	P10・11
	NC700S(RC61)	120/70-17	TL	—	TS689F	160/60-17	TL	—	TS689	SPORTS & NAKED	P10・11
	NC750S(RC70,RC88)	120/70-17	TL	—	TS689F	160/60-17	TL	—	TS689	SPORTS & NAKED	P10・11
	インテグラ(RC62,RC71)	120/70-17	TL	—	TS689F	160/60-17	TL	—	TS689	SPORTS & NAKED	P10・11
	CTX700(RC69)	120/70-17	TL	—	TS689F	160/60-17	TL	—	TS689	SPORTS & NAKED	P10・11
	CTX700N(RC68)	120/70-17	TL	—	TS689F	160/60-17	TL	—	TS689	SPORTS & NAKED	P10・11
レブル500(PC60)	130/90-16	TL	TS649	TS689FA	150/80-16	TL	TS647	TS689	SPORTS & NAKED	P10・11	
251 400	CB650R(RH03)	120/70-17	TL	—	TS689F	180/55-17	TL	—	TS689	SPORTS & NAKED	P10・11
	CBR400RR(NC29)	120/60-17	TL	—	TS689F	150/60-17	TL	—	TS689	SPORTS & NAKED	P10・11
	CBR400R(NC47,NC56)	120/70-17	TL	—	TS689F	160/60-17	TL	—	TS689	SPORTS & NAKED	P10・11
	RVF(NC35)	120/60-17	TL	—	TS689F	150/60-17	TL	—	TS689	SPORTS & NAKED	P10・11
	XR400モタード(ND08)	110/70-17	TL	TS613F	TS689F	140/70-17	TL	TS813R	TS689	SPORTS & NAKED	P10・11
	シルバーウイング400(NF01)	120/80-14	TL	—	TS689F	150/70-13	TL	—	TS689	SCOOTER & MINIBIKE	P12~14
	シルバーウイングGT400(NF03)	120/80-14	TL	—	TS689F	150/70-13	TL	—	TS689	SCOOTER & MINIBIKE	P12~14

※純正タイヤがラジアルタイヤの車種もリストアップしています。

排気量 (cc)	車種名	フロントタイヤ				リアタイヤ				車種タイプ	掲載ページ	
		サイズ	構造	STD(F)	SHG(F)	サイズ	構造	STD(R)	SHG(R)			
251 400	CB400スーパーボールドール CB400SB(NC39,NC42)	120/60-17	TL	—	TS689F	160/60-17	TL	—	TS689	SPORTS & NAKED	P10・11	
	400X(NC47)	120/70-17	TL	—	TS689F	160/60-17	TL	—	TS689	SPORTS & NAKED	P10・11	
	400X(NC56)	110/80-19	TL	—	TS659A	160/60-17	TL	—	TS689	SPORTS & NAKED	P10・11	
	CB-1(NC27)	110/70-17	TL	TS613F	TS689F	140/70-17	TL	TS613R	TS689	SPORTS & NAKED	P10・11	
	CB400F(NC47)	120/70-17	TL	—	TS689F	160/60-17	TL	—	TS689	SPORTS & NAKED	P10・11	
	CB-1タイプ2(NC27)	110/70-17	TL	TS613F	TS689F	140/70-17	TL	TS613R	TS689	SPORTS & NAKED	P10・11	
	GB400TT(NC20)	90/90-18	WT	TS608	TS659F	110/90-18	WT	TS712R	—	SPORTS & NAKED	P10・11	
	スティード400(NC26)[88-97]	100/90-19	WT	—	TS689F	170/80-15	WT	TS647	—	SPORTS & NAKED	P10・11	
	スティード400(NC26)[98-01]	90/90-21	WT	—	TS659F	170/80-15	WT	TS647	—	SPORTS & NAKED	P10・11	
	プロスプロダクト2/プロス400(NC25)[88-89]	110/80-17	TL	TS667	TS689F	150/70-17	TL	—	TS689	SPORTS & NAKED	P10・11	
	CB400スーパーフォア CB400SF(NC31)	110/70-17	TL	TS613F	TS689F	140/70-17	TL	TS613R	TS689	SPORTS & NAKED	P10・11	
	CB400スーパーフォア CB400SF(NC39,NC42)	120/60-17	TL	—	TS689F	160/60-17	TL	—	TS689	SPORTS & NAKED	P10・11	
	126 250	CBR250フォア(MC14)	100/80-17	TL	TS680	TS689F	130/70-17	TL	TS613R	TS689	SPORTS & NAKED	P10・11
		CBR250RR(MC22)	110/70-17	TL	TS613F	TS689F	140/60-17	TL	TS703	TS689	SPORTS & NAKED	P10・11
CBR250RR(MC51)		110/70-17	TL	TS613F	TS689F	140/70-17	TL	TS613R	TS689	SPORTS & NAKED	P10・11	
CBR250R(MC17)		100/80-17	TL	TS680	TS689F	130/70-17	TL	TS613R	TS689	SPORTS & NAKED	P10・11	
CBR250R(MC19)		100/80-17	TL	TS680	TS689F	140/70-17	TL	TS613R	TS689	SPORTS & NAKED	P10・11	
CBR250R(MC41)		110/70-17	TL	TS613F	TS689F	140/70-17	TL	TS613R	TS689	SPORTS & NAKED	P10・11	
CRM250R(MD24)		3.00-21	WT	TS829F	—	4.60-18	WT	TS829	—	OFF ROAD	P16~19	
FTR(MC34)		120/90-18	WT	TS818	—	120/90-18	WT	TS818	—	OFF ROAD	P16~19	
FTR250(MD17)		100/90-19	WT	TS823	—	120/90-18	WT	TS818	—	OFF ROAD	P16~19	
NSR250R(MC21,MC28)		110/70-17	TL	TS613F	TS689F	150/60-17	TL	—	TS689	SPORTS & NAKED	P10・11	
PS250(MF09)		110/90-12	TL	TS633	TS660	130/70-12	TL	TS606	TS660	SCOOTER & MINIBIKE	P12~14	
SL230(MD33)		2.75-21	WT	TS826	—	120/80-18	TL	TS826R	—	OFF ROAD	P16~19	
VTR-F[13]		110/70-17	TL	TS613F	TS689F	140/70-17	TL	TS813R	TS689	SPORTS & NAKED	P10・11	
VTR-F[14-16]		110/70-17	TL	TS613F	TS689F	140/60-17	TL	TS703	TS689	SPORTS & NAKED	P10・11	
XLR200R(MD29)		2.75-21	WT	TS826	—	4.10-18	WT	TS801	—	OFF ROAD	P16~19	
XLR250R(MD20,MD22)		3.00-21	WT	TS829	—	4.60-18	WT	TS829	—	OFF ROAD	P16~19	
XR250(MD30)		3.00-21	WT	TS829	—	4.60-18	WT	TS829	—	OFF ROAD	P16~19	
XR250ババ(MD30)		3.00-21	WT	TS829	—	4.60-18	WT	TS829	—	OFF ROAD	P16~19	
フォーサイト(MF04)		110/90-12	TL	TS633	TS660	130/70-12	TL	TS606	TS660	SCOOTER & MINIBIKE	P12~14	
フォルツァ(MF06)		110/90-13	TL	TS606	TS660	130/70-12	TL	TS606	TS660	SCOOTER & MINIBIKE	P12~14	
フォルツァ(MF13,MF15)		120/70-15	TL	—	TS660	140/70-14	TL	—	TS660	SCOOTER & MINIBIKE	P12~14	
フォルツァX(MF08)		110/90-13	TL	TS633	TS660	130/70-12	TL	TS606	TS660	SCOOTER & MINIBIKE	P12~14	
フォルツァX(MF10)		110/90-13	TL	TS633	TS660	140/70-13	TL	—	TS660	SCOOTER & MINIBIKE	P12~14	
フォルツァZ(MF08)		110/90-13	TL	TS633	TS660	130/70-12	TL	TS606	TS660	SCOOTER & MINIBIKE	P12~14	
フォルツァZ(MF10)		110/90-13	TL	TS633	TS660	140/70-13	TL	—	TS660	SCOOTER & MINIBIKE	P12~14	
フォルツァS(MF06)		110/90-13	TL	TS633	TS660	130/70-12	TL	TS606	TS660	SCOOTER & MINIBIKE	P12~14	
フォルツァST(MF06)		110/90-13	TL	TS633	TS660	130/70-12	TL	TS606	TS660	SCOOTER & MINIBIKE	P12~14	
フォルツァT(MF06)		110/90-13	TL	TS633	TS660	130/70-12	TL	TS606	TS660	SCOOTER & MINIBIKE	P12~14	
フォルツァSi(MF12)		120/70-14	TL	—	TS660	140/70-13	TL	—	TS660	SCOOTER & MINIBIKE	P12~14	
フリーウェイ(MF03)		110/90-10	TL	—	TS689	120/90-10	TL	TS636	—	SCOOTER & MINIBIKE	P12~14	
フェイズ(MF11)		110/90-13	TL	TS633	TS660	140/70-13	TL	—	TS660	SCOOTER & MINIBIKE	P12~14	
PCX150(KF12,KF18)		90/90-14	TL	TS649	TS692	100/90-14	TL	TS647	TS692	SCOOTER & MINIBIKE	P12~14	
PCX150(KF30)		100/80-14	TL	—	TS660	120/70-14	TL	—	TS660	SCOOTER & MINIBIKE	P12~14	
ADV150(KF38)		110/80-14	TL	—	TS871F	130/70-13	TL	—	TS871R	SCOOTER & MINIBIKE	P12~14	
PCX160(KF47)	110/70-14	TL	—	TS660	130/70-13	TL	—	TS660	SCOOTER & MINIBIKE	P12~14		
CBX250RS(MC10)	90/90-18	WT	TS608	TS659F	110/90-18	WT	TS712R	—	SPORTS & NAKED	P10・11		

※純正タイヤがラジアルタイヤの車種もリストアップしています。

排気量 (cc)	車種名	フロントタイヤ				リアタイヤ				車種タイプ	掲載ページ
		サイズ	構造	STD(F)	SHG(F)	サイズ	構造	STD(R)	SHG(R)		
126 250	CB250F(MC43)	110/70-17	TL	TS613F	TS689F	140/70-17	TL	TS613R	TS689	SPORTS & NAKED	P10・11
	GB250クラブマン(MC10)	90/90-18	WT	TS608	TS659F	110/90-18	WT	TS712R	—	SPORTS & NAKED	P10・11
	VT250スパーダ(MC20)	100/80-17	TL	TS680	TS689F	140/70-17	TL	TS613R	TS689	SPORTS & NAKED	P10・11
	VTR(MC33)[98-13]	110/70-17	TL	TS613F	TS689F	140/70-17	TL	TS613R	TS689	SPORTS & NAKED	P10・11
	VTR(MC33)[14-16]	110/70-17	TL	TS613F	TS689F	140/60-17	TL	TS703	TS689	SPORTS & NAKED	P10・11
	VTZ250(MC15)	100/80-17	TL	TS680	TS689F	120/80-17	TL	TS681	TS659A	SPORTS & NAKED	P10・11
	ジェイド(MC23)	100/80-17	TL	TS680	TS689F	140/70-17	TL	TS613R	TS689	SPORTS & NAKED	P10・11
	レブル250(MC49)	130/90-16	TL	TS649	TS689FA	150/80-16	TL	TS647	TS689	SPORTS & NAKED	P10・11
	CB250R(MC52)	110/70-17	TL	TS613F	TS689F	150/60-17	TL	—	TS689	SPORTS & NAKED	P10・11
	キャビーナ90(HF06)	100/90-12	TL	TS633	—	110/80-10	TL	—	TS689	SCOOTER & MINIBIKE	P12~14
51 125	ジョーカー90(HF09)	100/90-10	TL	TS600	TS660	100/90-10	TL	TS600	TS660	SCOOTER & MINIBIKE	P12~14
	ズーマーX(JF52)	100/90-12	TL	TS633	—	110/90-12	TL	TS633	TS660	SCOOTER & MINIBIKE	P12~14
	スベイシー100(JF13)	90/90-12	TL	TS600	TS689F	100/90-10	TL	TS600	TS660	SCOOTER & MINIBIKE	P12~14
	スベイシー125/ストライカー(JF02,JF03)	3.50-10	TL	TS600	TS660	3.50-10	TL	TS600	TS660	SCOOTER & MINIBIKE	P12~14
	スベイシー80(HF02,HF03)	3.50-10	WT	TS600	TS660	3.50-10	WT	TS600	TS660	SCOOTER & MINIBIKE	P12~14
	ディオ110(JK03,JF31,JF58)	80/90-14	TL	TS602	TS692	90/90-14	TL	TS649	TS692	SCOOTER & MINIBIKE	P12~14
	ブロード90(HF06)	100/90-12	TL	TS633	—	110/80-10	TL	—	TS689	SCOOTER & MINIBIKE	P12~14
	ベンリィ110(JA09)	90/90-12	TL	TS600	TS689F	110/80-10	TL	—	TS689	SCOOTER & MINIBIKE	P12~14
	リード100(JF06)	100/90-10	TL	TS600	TS660	100/90-10	TL	TS600	TS660	SCOOTER & MINIBIKE	P12~14
	リード110(JF19)	90/90-12	TL	TS600	TS689F	100/90-10	TL	TS600	TS660	SCOOTER & MINIBIKE	P12~14
リード90(HF05)	100/90-10	TL	TS600	TS660	100/90-10	TL	TS600	TS660	SCOOTER & MINIBIKE	P12~14	
リード125(JF01)	3.50-10	TL	TS600	TS660	3.50-10	TL	TS600	TS660	SCOOTER & MINIBIKE	P12~14	
リード125(JF45)	90/90-12	TL	TS600	TS689F	100/90-10	TL	TS600	TS660	SCOOTER & MINIBIKE	P12~14	
PCX(JF28,JF56)	90/90-14	TL	TS649	TS692	100/90-14	TL	TS647	TS692	SCOOTER & MINIBIKE	P12~14	
PCX(JF81)	100/80-14	TL	—	TS660	120/70-14	TL	—	TS660	SCOOTER & MINIBIKE	P12~14	
PCX(JK05)	110/70-14	TL	—	TS660	130/70-13	TL	—	TS660	SCOOTER & MINIBIKE	P12~14	
PCXハイブリッド(JF84)	100/80-14	TL	—	TS660	120/70-14	TL	—	TS660	SCOOTER & MINIBIKE	P12~14	
PCXハイブリッド(JK06)	110/70-14	TL	—	TS660	130/70-13	TL	—	TS660	SCOOTER & MINIBIKE	P12~14	
ベンリィ110プロ(JA09)	90/90-12	TL	TS600	TS689F	110/80-10	TL	—	TS689	SCOOTER & MINIBIKE	P12~14	
CBR125R(JC50)	100/80-17	TL	TS680	TS689F	130/70-17	TL	—	TS689	SPORTS & NAKED	P10・11	
XLR125R(JD16)	2.75-21	WT	TS826	—	4.10-18	WT	TS801	—	OFF ROAD	P16~19	
エイブ100(HC07,HC13)	120/80-12	TL	TS636	—	120/80-12	TL	TS636	—	SCOOTER & MINIBIKE	P12~14	
スーパーカブ100(HA06)	2.25-17	WT	TS677	—	2.50-17	WT	TS677	—	BUSINESS	P20・21	
スーパーカブ110(JA07)	2.25-17	WT	TS677	—	2.50-17	WT	TS677	—	BUSINESS	P20・21	
スーパーカブ110(JA10)	70/90-17	WT	TS602	—	80/90-17	WT	TS602	—	BUSINESS	P20・21	
スーパーカブ110(JA44)	70/90-17	WT	TS602	—	80/90-17	WT	TS602	—	BUSINESS	P20・21	
スーパーカブ110プロ(JA07,JA10,JA42)	70/100-14	WT	TS649	—	80/100-14	WT	TS647	—	BUSINESS	P20・21	
クロスカブ110(JA10)	2.75-17	WT	TS677	—	2.75-17	WT	TS677	—	BUSINESS	P20・21	
クロスカブ110(JA45)	80/90-17	WT	TS823	—	80/90-17	WT	TS823	—	BUSINESS	P20・21	
ベンリィCD90(CD90,HA03)	2.50-17	WT	TS607	—	2.50-17	WT	TS607	—	BUSINESS	P20・21	
グロム(JC61,JC75,JC92)	120/70-12	TL	TS606	TS660	130/70-12	TL	TS606	TS660	SCOOTER & MINIBIKE	P12~14	
CB125R(JC79,JC91)	110/70-17	TL	TS613F	TS689F	150/60-17	TL	—	TS689	SPORTS & NAKED	P10・11	
スーパーカブC125(JA48,JA58)	70/90-17	TL	TS602	TS692	80/90-17	TL	TS602	TS692	BUSINESS	P20・21	
CT125ハンターカブ(JA55)	80/90-17	WT	TS823	—	80/90-17	WT	TS823	—	BUSINESS	P20・21	
50	キャビーナ50(AF33)	100/90-12	TL	TS633	—	110/80-10	TL	—	TS689	SCOOTER & MINIBIKE	P12~14
	クレアスクーパー(AF55)	90/90-10	TL	TS600	TS660	90/90-10	TL	TS600	TS660	SCOOTER & MINIBIKE	P12~14
	ジャイロX(TD02)	90/100-10	TL	TS646F	—	130/70-8	TL	TS646	—	SCOOTER & MINIBIKE	P12~14
	ジャイロキャノピー(TA03)	100/100-12	TL	TS646F	—	130/70-8	TL	TS646	—	SCOOTER & MINIBIKE	P12~14

※純正タイヤがラジアルタイヤの車種もリストアップしています。

排気量 (cc)	車種名	フロントタイヤ				リアタイヤ				車種タイプ	掲載ページ
		サイズ	構造	STD(F)	SHG(F)	サイズ	構造	STD(R)	SHG(R)		
	ジュリオ(AF52)	3.00-10	TL	TS600	TS660	3.00-10	TL	TS600	TS660	SCOOTER & MINIBIKE	P12~14
	ジョーカー50(AF42)	100/90-10	TL	TS600	TS660	100/90-10	TL	TS600	TS660	SCOOTER & MINIBIKE	P12~14
	ジョルノ(AF24)	3.00-10	TL	TS600	TS660	3.00-10	TL	TS600	TS660	SCOOTER & MINIBIKE	P12~14
	ジョルノ(AF70,AF77)	80/100-10	TL	TS600	TS689F	80/100-10	TL	TS600	TS689F	SCOOTER & MINIBIKE	P12~14
	ジョルノクレア(AF54)	90/90-10	TL	TS600	TS660	90/90-10	TL	TS600	TS660	SCOOTER & MINIBIKE	P12~14
	ズーマー(AF58)	120/90-10	TL	TS636	—	130/90-10	TL	TS636	—	SCOOTER & MINIBIKE	P12~14
	タクト(AF24,AF30,AF31,AF51)	3.00-10	TL	TS600	TS660	3.00-10	TL	TS600	TS660	SCOOTER & MINIBIKE	P12~14
	ディオ(AF18)[90]	3.00-10	TL	TS600	TS660	3.00-10	TL	TS600	TS660	SCOOTER & MINIBIKE	P12~14
	ディオ(AF25,AF27,AF28,AF34)	3.00-10	TL	TS600	TS660	3.00-10	TL	TS600	TS660	SCOOTER & MINIBIKE	P12~14
	ディオ(AF35)	3.00-10	TL	TS600	TS660	3.00-10	TL	TS600	TS660	SCOOTER & MINIBIKE	P12~14
	ライブディオZX	90/90-10	TL	TS600	TS660	90/90-10	TL	TS600	TS660	SCOOTER & MINIBIKE	P12~14
	ディオ(AF56,AF57,AF63)	90/90-10	TL	TS600	TS660	90/90-10	TL	TS600	TS660	SCOOTER & MINIBIKE	P12~14
	ディオ(AF62,AF68)	80/100-10	TL	TS600	TS689F	80/100-10	TL	TS600	TS689F	SCOOTER & MINIBIKE	P12~14
	ディオチェスタ(AF34)	3.00-10	TL	TS600	TS660	3.00-10	TL	TS600	TS660	SCOOTER & MINIBIKE	P12~14
	ディオチェスタ(AF62,AF68)	80/100-10	TL	TS600	TS689F	80/100-10	TL	TS600	TS689F	SCOOTER & MINIBIKE	P12~14
	ディオフィット(AF27)	80/90-10	TL	TS600	TS689F	80/90-10	TL	TS600	TS689F	SCOOTER & MINIBIKE	P12~14
	トゥデイ(AF61,AF67)	80/100-10	TL	TS600	TS689F	80/100-10	TL	TS600	TS689F	SCOOTER & MINIBIKE	P12~14
	バイト(AF59)	90/90-10	TL	TS600	TS660	90/90-10	TL	TS600	TS660	SCOOTER & MINIBIKE	P12~14
	ベンリィ50(AA03)	90/90-12	TL	TS600	TS689F	110/80-10	TL	—	TS689	SCOOTER & MINIBIKE	P12~14
	ベンリィ50(AA05)	90/90-12	TL	TS600	TS689F	110/90-10	TL	TS833	TS689	SCOOTER & MINIBIKE	P12~14
	リード50(AF01)[83]	3.50-10	TL	TS600	TS660	3.50-10	TL	TS600	TS660	SCOOTER & MINIBIKE	P12~14
	リード50(AF08,AF10,AF20,AF48)	3.50-10	TL	TS600	TS660	3.50-10	TL	TS600	TS660	SCOOTER & MINIBIKE	P12~14
	ジョルカブ(AF53)	80/100-10	TL	TS600	TS689F	80/100-10	TL	TS600	TS689F	SCOOTER & MINIBIKE	P12~14
	ダック(AF74,AF78)	90/90-10	TL	TS600	TS660	90/90-10	TL	TS600	TS660	SCOOTER & MINIBIKE	P12~14
	ベンリィ50プロ(AA03)	90/90-12	TL	TS600	TS689F	110/80-10	TL	—	TS689	SCOOTER & MINIBIKE	P12~14
	ベンリィ50プロ(AA05)	90/90-12	TL	TS600	TS689F	110/90-10	TL	—	TS689	SCOOTER & MINIBIKE	P12~14
	エイブ50/タイプD(AC16,AC18)	120/80-12	TL	TS636	—	120/80-12	TL	TS636	—	SCOOTER & MINIBIKE	P12~14
	ゴリラ(AB27,Z50J)	3.50-8	WT	TS645	—	3.50-8	WT	TS645	—	SCOOTER & MINIBIKE	P12~14
	シャリィ50(CF50)[82-97]	3.50-10	TL	TS600	TS660	3.50-10	TL	TS600	TS660	SCOOTER & MINIBIKE	P12~14
	スーパーカブ50(AA01)	2.25-17	WT	TS677	—	2.25-17	WT	TS677	—	BUSINESS	P20~21
	スーパーカブ50プロ(AA04,AA09)	70/100-14	WT	TS649	—	80/100-14	WT	TS647	—	BUSINESS	P20~21
	スーパーカブ50(C50,C50M)	2.25-17	WT	TS677	—	2.25-17	WT	TS677	—	BUSINESS	P20~21
	リトルカブ(AA01,C50)	2.50-14	WT	TS622	—	2.75-14	WT	TS622	—	BUSINESS	P20~21
	ダックス50(AB26)	3.50-10	WT	TS600	TS660	3.50-10	WT	TS600	TS660	SCOOTER & MINIBIKE	P12~14
	ダックス50(ST50)[79-81]	3.50-10	WT	TS600	TS660	3.50-10	WT	TS600	TS660	SCOOTER & MINIBIKE	P12~14
	トピック(AF38)	90/90-12	TL	TS600	TS689F	90/90-12	TL	TS600	—	SCOOTER & MINIBIKE	P12~14
	ベンリィCD50(CD50)[68-78]	2.25-17	WT	TS677	—	2.25-17	WT	TS677	—	BUSINESS	P20~21
	ベンリィCD50(CD50)[79-03]	2.25-17	WT	TS677	—	2.50-17	WT	TS677	—	BUSINESS	P20~21
	ベンリィCL50	2.75-17	WT	TS677	—	2.75-17	WT	TS677	—	BUSINESS	P20~21
	ベンリィCL50	2.50-17	WT	TS607	—	2.50-17	WT	TS607	—	BUSINESS	P20~21
	ベンリィ50S(CD50)	2.25-17	WT	TS677	—	2.50-17	WT	TS677	—	BUSINESS	P20~21
	モンキー-(AB27,Z50A,Z50J)	3.50-8	WT	TS645	—	3.50-8	WT	TS645	—	SCOOTER & MINIBIKE	P12~14
	モンキーバハ(Z50J)	3.50-8	WT	TS645	—	3.50-8	WT	TS645	—	SCOOTER & MINIBIKE	P12~14

※純正タイヤがラジアルタイヤの車種もリストアップしています。

排気量 (cc)	車種名	フロントタイヤ				リアタイヤ				車種タイプ	掲載ページ
		サイズ	構造	STD(F)	SHG(F)	サイズ	構造	STD(R)	SHG(R)		
1000	FJR1300(RP27J)	120/70-17	TL	—	TS689F	180/55-17	TL	—	TS689	SPORTS & NAKED	P10・11
	XJR1300(RP01J,RP03J,RP17J)	120/70-17	TL	—	TS689F	180/55-17	TL	—	TS689	SPORTS & NAKED	P10・11
	XJR1200R(4KG)	130/70-17	TL	TS613F	TS689F	170/60-17	TL	TS613R	TS689	SPORTS & NAKED	P10・11
751	MT-09(RN34J,RN52J,RN69J)	120/70-17	TL	—	TS689F	180/55-17	TL	—	TS689	SPORTS & NAKED	P10・11
	ドレーサー900/GT/MT-09ドレーサー(RN36J,RN51J,RN70J)	120/70-17	TL	—	TS689F	180/55-17	TL	—	TS689	SPORTS & NAKED	P10・11
	TRX850(4NX)	120/60-17	TL	—	TS689F	160/60-17	TL	—	TS689	SPORTS & NAKED	P10・11
	ポルト/Cスベック/Rスベック(VN04J)	100/90-19	TL	—	TS689F	150/80-16	TL	—	TS689	SPORTS & NAKED	P10・11
	ポルト/Cスベック/Rスベック(VN09J)	100/90-19	TL	—	TS689F	150/80-16	TL	—	TS689	SPORTS & NAKED	P10・11
401	XSR900(RN46J,RN56J)	120/70-17	TL	—	TS689F	180/55-17	TL	—	TS689	SPORTS & NAKED	P10・11
	FZR750R(3LN)	100/80-17	TL	TS680	TS689F	130/70-17	TL	TS613R	TS689	SPORTS & NAKED	P10・11
	MT-07(RM07J,RM19J,RM33J)	120/70-17	TL	—	TS689F	180/55-17	TL	—	TS689	SPORTS & NAKED	P10・11
	SRX-6(3SX)	110/70-17	TL	TS613F	TS659F	140/70-17	TL	TS613R	TS689	SPORTS & NAKED	P10・11
	TMAX500(SJ02J)	120/70-14	TL	—	TS689F	150/70-14	TL	—	TS689	SCOOTER & MINIBIKE	P12~14
	XSR700(RM22J)	120/70-17	TL	—	TS689F	180/55-17	TL	—	TS689	SPORTS & NAKED	P10・11
	テネレ700(DM09J)	90/90-21	WT	TS817	TS870F	150/70-18	WT	—	TS870R	OFF ROAD	P16~19
	TMAX560(SJ19J)	120/70-15	TL	TS680	TS660	160/60-15	TL	TS680	TS680	SCOOTER & MINIBIKE	P12~14
	FZR400RR(3TJ)	120/60-17	TL	—	TS689F	160/60-17	TL	—	TS689	SPORTS & NAKED	P10・11
	FZ400(4YR)	110/70-17	TL	TS613F	TS689F	160/60-17	TL	—	TS689	SPORTS & NAKED	P10・11
251	MT-03(RH07J,RH13J)	110/70-17	TL	TS613F	TS689F	140/70-17	TL	TS613R	TS689	SPORTS & NAKED	P10・11
	SRX-4(3VN)	110/70-17	TL	TS613F	TS659F	140/70-17	TL	TS613R	TS689	SPORTS & NAKED	P10・11
	XJR400(4HM)	110/70-17	TL	TS613F	TS689F	150/70-17	TL	—	TS689	SPORTS & NAKED	P10・11
	XJR400R(4HM,RH02J)	110/70-17	TL	TS613F	TS689F	150/70-17	TL	—	TS689	SPORTS & NAKED	P10・11
	XJ400ZE(33M)	90/90-18	TL	—	TS659F	110/90-18	TL	TS712R	—	SPORTS & NAKED	P10・11
	XJ400Z(33M)	90/90-18	TL	—	TS659F	110/90-18	TL	TS712R	—	SPORTS & NAKED	P10・11
	YZF-R3(RH07J,RH13J)	110/70-17	TL	TS613F	TS689F	140/70-17	TL	TS613R	TS689	SPORTS & NAKED	P10・11
	グランドマジスティ400(SH04J,SH06J)	120/80-14	TL	—	TS689F	150/70-13	TL	—	TS689	SCOOTER & MINIBIKE	P12~14
	XJ400ZS(33M)	90/90-18	TL	—	TS659F	110/90-18	TL	—	TS712R	SPORTS & NAKED	P10・11
	126	DT200R(37F)	3.00-21	WT	TS826F	—	120/80-18	WT	TS826R	—	OFF ROAD
DT200R(3ET)		3.00-21	WT	TS829F	—	4.60-18	WT	TS829	—	OFF ROAD	P16~19
DT200WR(3XP)		3.00-21	WT	TS829F	—	4.60-18	WT	TS829	—	OFF ROAD	P16~19
DT230ランツァ(4TP)		3.00-21	WT	TS829F	—	4.60-18	WT	TS829	—	OFF ROAD	P16~19
FZR250(2KR)		100/80-17	TL	TS680	TS689F	120/80-17	TL	TS681	TS659A	SPORTS & NAKED	P10・11
FZR250R(3LN)		100/80-17	TL	TS680	TS689F	130/70-17	TL	TS613R	TS689	SPORTS & NAKED	P10・11
MT-25(RG10J,RG43J)		110/70-17	TL	TS613F	TS689F	140/70-17	TL	TS613R	TS689	SPORTS & NAKED	P10・11
R1-Z(3XC)		110/70-17	TL	TS613F	TS689F	140/70-17	TL	TS613R	TS689	SPORTS & NAKED	P10・11
TT250Rレイド(4GY)		3.00-21	WT	TS829F	—	4.60-18	WT	TS829	—	OFF ROAD	P16~19
TT250R(4GY)		3.00-21	WT	TS829F	—	4.60-18	WT	TS829	—	OFF ROAD	P16~19
TZR250(1KT)		100/80-17	TL	TS680	TS689F	120/80-17	TL	TS681	—	SPORTS & NAKED	P10・11
TZR250(3XV)		110/70-17	TL	TS613F	TS689F	150/60-17	TL	—	TS689	SPORTS & NAKED	P10・11
WR250R(DG15J)		80/100-21	WT	TS826F	—	120/80-18	WT	TS826R	—	OFF ROAD	P16~19
YZF-R25(RG10J,RG43J)		110/70-17	TL	TS613F	TS689F	140/70-17	TL	TS613R	TS689	SPORTS & NAKED	P10・11
グランドマジスティ250(SG15J)		120/80-14	TL	—	TS689F	150/70-13	TL	—	TS689	SCOOTER & MINIBIKE	P12~14
250	ジール(3YX)	110/70-17	TL	TS613F	TS689F	140/70-17	TL	TS613R	TS689	SPORTS & NAKED	P10・11
セロー225(DG08J)	2.75-21	WT	TS826	—	120/80-18	TL	TS826R	—	OFF ROAD	P16~19	
セロー250(DG11J,DG17J,DG31J)	2.75-21	WT	TS826	—	120/80-18	TL	TS826R	—	OFF ROAD	P16~19	
マグザム(SG17J,SG21J)	120/70-13	TL	—	TS660	130/70-13	TL	—	TS660	SCOOTER & MINIBIKE	P12~14	
マジスティ(4HC,SG01J,SG03J)	110/90-12	TL	TS633	TS660	130/70-12	TL	TS606	TS660	SCOOTER & MINIBIKE	P12~14	
マジスティ(SG20J)	110/90-13	TL	TS633	TS660	140/70-12	TL	—	TS660	SCOOTER & MINIBIKE	P12~14	

※純正タイヤがラジアルタイヤの車種もリストアップしています。

排気量 (CC)	車種名	フロントタイヤ				リアタイヤ				車種タイプ	掲載ページ
		サイズ	構造	STD(F)	SHG(F)	サイズ	構造	STD(R)	SHG(R)		
126 と 250	マジスティC(SG03J)	110/90-12	TL	TS633	TS660	130/70-12	TL	TS606	TS660	SCOOTER & MINIBIKE	P12~14
	マジスティSV(SG01J)	110/90-12	TL	TS633	TS660	130/70-12	TL	TS606	TS660	SCOOTER & MINIBIKE	P12~14
	マジスティS(SG28J,SG52J)	120/70-13	TL	—	TS660	130/70-13	TL	—	TS660	SCOOTER & MINIBIKE	P12~14
	ルネッサ(4DN)	90/90-18	WT	TS608	TS659F	110/90-18	WT	TS712R	—	SPORTS & NAKED	P10~11
	Xマックス250(SG42J,SG70J)	120/70-15	TL	—	TS660	140/70-14	TL	—	TS660	SCOOTER & MINIBIKE	P12~14
	NMAX155(SG50J)	110/70-13	TL	—	TS660	130/70-13	TL	—	TS660	SCOOTER & MINIBIKE	P12~14
	トリシティ155(SG37J)	90/80-14	TL	—	TS692	130/70-13	TL	—	TS660	SCOOTER & MINIBIKE	P12~14
	トリシティ300(SH15J)	120/70-14	TL	—	TS660	140/70-14	TL	—	TS660	SCOOTER & MINIBIKE	P12~14
51 と 125	BW'S 125(SEA6J,SED9J)	120/70-12	TL	TS652	TS660	130/70-12	TL	TS652	TS660	SCOOTER & MINIBIKE	P12~14
	DT125R(3FW,34X)	2.75-21	WT	TS826	—	4.10-18	WT	TS801	—	OFF ROAD	P16~19
	アクシス90(3VR)	90/90-10	TL	TS600	TS660	90/90-10	TL	TS600	TS660	SCOOTER & MINIBIKE	P12~14
	グランドアクシス(SB01J,SB06J)	110/70-12	TL	TS626	TS660	120/70-12	TL	TS606	TS660	SCOOTER & MINIBIKE	P12~14
	アクシストリート(SE53J)	3.50-10	TL	TS600	TS660	3.50-10	TL	TS600	TS660	SCOOTER & MINIBIKE	P12~14
	シグナス/D/Si/SV(4KP,4TG,SE01J,SE07J)	3.50-10	TL	TS600	TS660	3.50-10	TL	TS600	TS660	SCOOTER & MINIBIKE	P12~14
	シグナス/D/Si/SV(50V)	100/90-10	TL	TS600	TS660	100/90-10	TL	TS600	TS660	SCOOTER & MINIBIKE	P12~14
	シグナスX/SR(0,SE12J,SE44J,SEA5J,SED8J)	110/70-12	TL	TS626	TS660	120/70-12	TL	TS606	TS660	SCOOTER & MINIBIKE	P12~14
	タウンメイト80(22K)	2.25-17	WT	TS677	—	2.50-17	WT	TS677	—	BUSINESS	P20~21
	ニュースメイト80(V80)	2.25-17	WT	TS677	—	2.50-17	WT	TS677	—	BUSINESS	P20~21
	トリシティ125(SEC1J)	90/80-14	TL	—	TS692	130/70-13	TL	—	TS660	SCOOTER & MINIBIKE	P12~14
	トリシティ125(SE82J)	90/80-14	TL	—	TS692	110/90-12	TL	—	TS660	SCOOTER & MINIBIKE	P12~14
	Nマックス125(SED6J,SE86J,SEG6J)	110/70-13	TL	—	TS660	130/70-13	TL	—	TS660	SCOOTER & MINIBIKE	P12~14
	50	BJ50(SA24J)	90/90-10	TL	TS600	TS660	90/90-10	TL	TS600	TS660	SCOOTER & MINIBIKE
BW'S(3AA,SA02J)		120/90-10	TL	TS636	—	130/90-10	TL	TS636	—	SCOOTER & MINIBIKE	P12~14
BW'S(SA44J,SA53J)		120/90-10	TL	TS636	—	120/90-10	TL	TS636	—	SCOOTER & MINIBIKE	P12~14
YB-1(F5B)		2.25-17	WT	TS677	—	2.50-17	WT	TS677	—	BUSINESS	P20~21
YB50(F5B)[73-76]		2.25-17	WT	TS677	—	2.25-17	WT	TS677	—	BUSINESS	P20~21
YB50(F5B)[79-97]		2.25-17	WT	TS677	—	2.50-17	WT	TS677	—	BUSINESS	P20~21
YB50(UA05J)		2.25-17	WT	TS677	—	2.50-17	WT	TS677	—	BUSINESS	P20~21
アクシス50(3VP)		90/90-10	TL	TS600	TS660	90/90-10	TL	TS600	TS660	SCOOTER & MINIBIKE	P12~14
アクティブ(35R)		3.00-10	TL	TS600	TS660	3.00-10	TL	TS600	TS660	SCOOTER & MINIBIKE	P12~14
ギア(4KN,UA03J-UA08J)		90/90-12	TL	TS600	TS689F	110/90-10	TL	—	TS689	SCOOTER & MINIBIKE	P12~14
ニュースギア(UA03J,UA06J,UA07J,UA08J,4KN)		90/90-12	TL	TS600	TS689F	110/90-10	TL	—	TS689	SCOOTER & MINIBIKE	P12~14
ジョグ(3KJ,3YK,3YJ,3RY,SA08J)		80/90-10	TL	TS600	TS689F	80/90-10	TL	TS600	TS689F	SCOOTER & MINIBIKE	P12~14
ジョグ(AY01)		80/100-10	TL	TS600	TS689F	80/100-10	TL	TS600	TS689F	SCOOTER & MINIBIKE	P12~14
ジョグ(SA01J)		3.00-10	TL	TS600	TS660	3.00-10	TL	TS600	TS660	SCOOTER & MINIBIKE	P12~14
ジョグ(SA04J-SA58J)		90/90-10	TL	TS600	TS660	90/90-10	TL	TS600	TS660	SCOOTER & MINIBIKE	P12~14
ジョグ アプリオ(4JP,4LV)		80/90-10	TL	TS600	TS689F	80/90-10	TL	TS600	TS689F	SCOOTER & MINIBIKE	P12~14
ジョグ アプリオ タイプII(4JP,4LV)		90/90-10	TL	TS600	TS660	90/90-10	TL	TS660	TS689F	SCOOTER & MINIBIKE	P12~14
ジョグ アプリオ		80/90-10	TL	TS600	TS689F	80/90-10	TL	TS600	TS689F	SCOOTER & MINIBIKE	P12~14
ビーノ(5AU,SA10J)		80/90-10	TL	TS600	TS689F	80/90-10	TL	TS600	TS689F	SCOOTER & MINIBIKE	P12~14
ビーノ(AY02)		80/100-10	TL	TS600	TS689F	80/100-10	TL	TS600	TS689F	SCOOTER & MINIBIKE	P12~14
ビーノ(SA26J,SA37J,SA54J,SA59J)	90/90-10	TL	TS600	TS660	90/90-10	TL	TS600	TS6600	SCOOTER & MINIBIKE	P12~14	
VOX	120/90-10	TL	TS636	—	120/90-10	TL	TS636	—	SCOOTER & MINIBIKE	P12~14	
タウンメイト50(22F)	2.25-17	WT	TS677	—	2.25-17	WT	TS677	—	BUSINESS	P20~21	
ニュースメイト50	2.25-17	WT	TS677	—	2.50-17	WT	TS677	—	BUSINESS	P20~21	
メイト50(UA04J)	2.25-17	WT	TS677	—	2.50-17	WT	TS677	—	BUSINESS	P20~21	
メイト50(V50)	2.25-17	WT	TS677	—	2.25-17	WT	TS677	—	BUSINESS	P20~21	
メイト50(V50T)	2.75-14	WT	TS616	—	2.75-14	WT	TS622	—	BUSINESS	P20~21	

※純正タイヤがラジアルタイヤの車種もリストアップしています。

排気量 (CC)	車種名	フロントタイヤ				リアタイヤ				車種タイプ	掲載ページ
		サイズ	構造	STD(F)	SHG(F)	サイズ	構造	STD(R)	SHG(R)		
1000	GSF1200(GV75A)	120/70-17	TL	—	TS689F	180/55-17	TL	—	TS689	SPORTS & NAKED	P10・11
	GSF1200S(GV75A,GV75B)	120/70-17	TL	—	TS689F	180/55-17	TL	—	TS689	SPORTS & NAKED	P10・11
	GSX-R1100(GV73A/B/C/D/E/F,JS1GV73A)	120/70-17	TL	—	TS689F	180/55-17	TL	—	TS689	SPORTS & NAKED	P10・11
	バンディット1200(GV77A,GV79A)	120/70-17	TL	—	TS689F	180/55-17	TL	—	TS689	SPORTS & NAKED	P10・11
	バンディット1250(GW72A)	120/70-17	TL	—	TS689F	180/55-17	TL	—	TS689	SPORTS & NAKED	P10・11
	バンディット1200S(GV77A,GV79A)	120/70-17	TL	—	TS689F	180/55-17	TL	—	TS689	SPORTS & NAKED	P10・11
	バンディット1250S(GW72A)	120/70-17	TL	—	TS689F	180/55-17	TL	—	TS689	SPORTS & NAKED	P10・11
	Vストローム1050(EF11M)	110/80-19	TL	—	TS659A	150/70-17	TL	TS822	TS659A	SPORTS & NAKED	P10・11
	Vストローム1050XT(EF11M)	110/80-19	TL	—	TS659A	150/70-17	TL	TS822	TS659A	SPORTS & NAKED	P10・11
	Vストローム1000	110/80-19	TL	—	TS659A	150/70-17	TL	—	TS689	SPORTS & NAKED	P10・11
751 999	GSX-R1000(GV73A/B/C/D/E/F,JS1GV73A)	120/70-17	TL	—	TS689F	180/55-17	TL	—	TS689	SPORTS & NAKED	P10・11
	SV1000(VT54A)	120/70-17	TL	—	TS689F	180/55-17	TL	—	TS689	SPORTS & NAKED	P10・11
	SV1000S	120/70-17	TL	—	TS689F	180/55-17	TL	—	TS689	SPORTS & NAKED	P10・11
	VX800(VS51A)	110/80-18	TL	—	TS689F	150/70-17	TL	—	TS689	SPORTS & NAKED	P10・11
	Vストローム1000XT(VU51A)	110/80-19	TL	—	TS659A	150/70-17	TL	—	TS689	SPORTS & NAKED	P10・11
	Vストローム650(C733A)	110/80-19	TL	—	TS659A	150/70-17	TL	—	TS689	SPORTS & NAKED	P10・11
	Vストローム650XT(C733A)	110/80-19	TL	—	TS659A	150/70-17	TL	—	TS689	SPORTS & NAKED	P10・11
	GSF750(GR7EA)	120/70-17	TL	—	TS689F	150/70-17	TL	—	TS689	SPORTS & NAKED	P10・11
	GSR750(GR7NA)	120/70-17	TL	—	TS689F	180/55-17	TL	—	TS689	SPORTS & NAKED	P10・11
	GSX-R750(GR71G)	120/60-17	TL	—	TS689F	150/60-17	TL	—	TS689F	SPORTS & NAKED	P10・11
401 750	GSX-R750(GR77C)	120/70-17	TL	—	TS689F	160/60-17	TL	—	TS689	SPORTS & NAKED	P10・11
	GSX750F(GR78A)	110/80-17	TL	TS667	TS689F	150/70-17	TL	—	TS689	SPORTS & NAKED	P10・11
	SV650(VP52A)	120/60-17	TL	—	TS689F	160/60-17	TL	—	TS689	SPORTS & NAKED	P10・11
	SV650(VP55B)	120/70-17	TL	—	TS689F	160/60-17	TL	—	TS689	SPORTS & NAKED	P10・11
	SV650S(VP52A)	120/60-17	TL	—	TS689F	160/60-17	TL	—	TS689	SPORTS & NAKED	P10・11
	GSX-S750(C533F)	120/70-17	TL	—	TS689F	180/55-17	TL	—	TS689	SPORTS & NAKED	P10・11
	SV650X(VP55B)	120/70-17	TL	—	TS689F	160/60-17	TL	—	TS689	SPORTS & NAKED	P10・11
	GS750GL(GS750G)	100/90-19	TL	—	TS689F	130/90-16	TL	TS708A	TS689FA	SPORTS & NAKED	P10・11
	DR-Z400SM(SK44A)	120/70-17	TL	—	TS689F	140/70-17	TL	TS613R	TS689	SPORTS & NAKED	P10・11
	DR-Z400S	80/100-21	WT	TS826F	—	120/90-18	WT	TS822	—	OFF ROAD	P16~19
251 400	GSR400(GK7DA,GK7EA)	120/70-17	TL	—	TS689F	180/55-17	TL	—	TS689	SPORTS & NAKED	P10・11
	GSX-R400(GK73A)	120/60-17	TL	—	TS689F	150/60-17	TL	—	TS689F	SPORTS & NAKED	P10・11
	GSX-R400R(GK76A)	120/60-17	TL	—	TS689F	160/60-17	TL	—	TS689	SPORTS & NAKED	P10・11
	GSX400FW(GK71A)	100/90-16	TL	TS629	—	110/90-18	TL	TS712R	—	SPORTS & NAKED	P10・11
	RF400R(GK78A)	120/70-17	TL	—	TS689F	160/60-17	TL	—	TS689	SPORTS & NAKED	P10・11
	SV400(VK53A)	120/60-17	TL	—	TS689F	160/60-17	TL	—	TS689	SPORTS & NAKED	P10・11
	SV400S(VK53A)	120/60-17	TL	—	TS689F	160/60-17	TL	—	TS689	SPORTS & NAKED	P10・11
	イントルーダークラシック400(VK54A)	130/90-16	WT	TS649	—	170/80-15	WT	TS647	—	SPORTS & NAKED	P10・11
	GSX400インパルス/インパルス400(GK79A,GK7CA)	110/70-17	TL	TS613F	TS689F	140/70-17	TL	TS613R	TS689	SPORTS & NAKED	P10・11
	GSX400インパルス タイプS(GK79A)	110/70-17	TL	TS613F	TS689F	140/70-17	TL	TS613R	TS689	SPORTS & NAKED	P10・11
126 250	ゲース350(NK42A)	110/70-17	TL	TS613F	TS689F	140/70-17	TL	TS613R	TS689	SPORTS & NAKED	P10・11
	スカイウェイブ400/SS/タイプS/リミテッド(CK41A,CK42A,CK43A)	110/90-13	TL	TS633	TS660	130/70-13	TL	—	TS660	SCOOTER & MINIBIKE	P12~14
	スカイウェイブ400/SS/タイプS/リミテッド(CK44A,CK45A)	120/80-14	TL	—	TS689F	150/70-13	TL	—	TS660	SCOOTER & MINIBIKE	P12~14
	バンディット400(GK75A)	110/70-17	TL	TS613F	TS689F	150/70-17	TL	—	TS689	SPORTS & NAKED	P10・11
	バンディット400(GK7AA)	110/70-17	TL	TS613F	TS689F	150/60-17	TL	—	TS689	SPORTS & NAKED	P10・11
	グラディウス400(VK58A)	120/70-17	TL	—	TS689F	160/60-17	TL	—	TS689	SPORTS & NAKED	P10・11
	ハーグマン400(DU11A)	120/70-15	TL	—	TS660	150/70-13	TL	—	TS660	SCOOTER & MINIBIKE	P12~14
	DR250R[95]	80/100-21	WT	TS826F	—	4.60-18	WT	TS829	—	OFF ROAD	P16~19

※純正タイヤがラジアルタイヤの車種もリストアップしています。

排気量 (cc)	車種名	フロントタイヤ				リアタイヤ				車種タイプ	掲載ページ	
		サイズ	構造	STD(F)	SHG(F)	サイズ	構造	STD(R)	SHG(R)			
126 250	DR250R[96-00]	3.00-21	WT	TS829F	—	4.60-18	WT	TS829	—	OFF ROAD	P16~19	
	DR250S(SJ44A)	80/100-21	WT	TS826F	—	110/90-18	WT	TS697	—	OFF ROAD	P16~19	
	GF250(GJ71C)	100/90-16	TL	TS629	—	110/80-18	TL	—	TS689F	SPORTS & NAKED	P10~11	
	GF250S(GJ71C)	100/90-16	TL	TS629	—	110/80-18	TL	—	TS689F	SPORTS & NAKED	P10~11	
	GSR250(GJ55D)	110/80-17	TL	TS667	TS689F	140/70-17	TL	TS613R	TS689	SPORTS & NAKED	P10~11	
	GSX-R250(GJ72A)	100/80-17	TL	TS667	TS689F	130/70-17	TL	TS613R	TS689	SPORTS & NAKED	P10~11	
	GSX250FX(ZR250C)	110/70-17	TL	TS613F	TS689F	140/70-17	TL	TS613R	TS689	SPORTS & NAKED	P10~11	
	RMX250S(SJ14A)	3.00-21	WT	TS826F/TS829F	—	4.60-18	WT	TS829	—	OFF ROAD	P16~19	
	ST250/エタイプ(NJ4AA,NJ4CA)	90/90-18	WT	TS608	—	110/90-18	WT	TS712R	—	SPORTS & NAKED	P10~11	
	イントルーダー-LC250(VJ51A)	90/90-18	WT	TS608	TS659F	150/80-15	WT	—	TS659A	SPORTS & NAKED	P10~11	
	ヴェクスター150(CG41A,CG42A)	3.50-10	TL	TS600	TS660	3.50-10	TL	TS600	TS660	SCOOTER & MINIBIKE	P12~14	
	ウルフ200(NH11A)	100/80-17	TL	TS680	TS689F	120/80-17	TL	TS681	TS659A	SPORTS & NAKED	P10~11	
	GSX250スカタナ(GJ76A)	110/70-17	TL	TS613F	TS689F	140/70-17	TL	TS613R	TS689	SPORTS & NAKED	P10~11	
	RG250ガンマ(GJ21A)	100/90-16	TL	TS629	—	100/90-18	TL	TS628	—	SPORTS & NAKED	P10~11	
	RGV250ガンマ(VJ22A)	110/70-17	TL	TS613F	TS689F	150/60-17	TL	TS689	—	SPORTS & NAKED	P10~11	
	グース250(NJ46A)	110/70-17	TL	TS613F	TS689F	130/70-17	TL	TS613R	TS689	SPORTS & NAKED	P10~11	
	ジェベル250(SJ44A,SJ45A)	3.00-21	WT	TS829F	—	4.60-18	WT	TS829	—	OFF ROAD	P16~19	
	スカイウェイブ250/SS/タイプ1/2/S/M/リミテッド(CJ41A,CJ42A,CJ43A)	110/90-13	TL	TS633	TS660	130/70-13	TL	—	TS660	SCOOTER & MINIBIKE	P12~14	
	スカイウェイブ250/SS/タイプ1/2/S/M/リミテッド(CJ44A,CJ45A,CJ45A)	120/80-14	TL	—	TS689F	150/70-13	TL	—	TS660	SCOOTER & MINIBIKE	P12~14	
	バーグマン200(CH41A)	110/90-13	TL	TS633	TS660	130/70-12	TL	TS606	TS660	SCOOTER & MINIBIKE	P12~14	
	バンディット250(GJ74A)	110/70-17	TL	TS613F	TS689F	140/70-17	TL	TS613R	TS689	SPORTS & NAKED	P10~11	
	バンディット250(GJ77A)	110/70-17	TL	TS613F	TS689F	150/60-17	TL	—	TS689	SPORTS & NAKED	P10~11	
	ジェンマ(CJ47A)	120/80-14	TL	—	TS689F	150/70-13	TL	—	TS689	SCOOTER & MINIBIKE	P12~14	
	ジクサー250(ED22B)	110/70-17	TL	TS613F	TS689F	150/60-17	TL	—	TS689	SPORTS & NAKED	P10~11	
	GSX250R(DN11A)	110/80-17	TL	TS667	TS689F	140/70-17	TL	TS613R	TS689	SPORTS & NAKED	P10~11	
Vストローム250(DS11A)	110/80-17	TL	TS823	TS659A	140/70-17	TL	TS822	TS659A	SPORTS & NAKED	P10~11		
ジクサー150(ED13N)	100/80-17	TL	TS680	TS689F	140/60-17	TL	TS703	TS689	SPORTS & NAKED	P10~11		
ジクサー150(NG4BG)	100/80-17	TL	TS680	TS689F	140/60-17	TL	TS703	TS689	SPORTS & NAKED	P10~11		
ジクサー-SF250(ED22B)	110/70-17	TL	TS613F	TS689F	150/60-17	TL	—	TS689	SPORTS & NAKED	P10~11		
51 125	アドレスV125/G/S/SS(CF46A,CF4EA,CF4MA)	90/90-10	TL	TS600	TS660	100/90-10	TL	TS600	TS660	SCOOTER & MINIBIKE	P12~14	
	アドレス110(CE47A)	80/90-14	TL	TS602	TS692	90/90-14	TL	TS649	TS692	SCOOTER & MINIBIKE	P12~14	
	アドレス110(CF11A)	90/90-12	TL	TS600	TS689F	100/80-12	TL	—	TS689	SCOOTER & MINIBIKE	P12~14	
	ヴェクスター125(CF42A)	3.50-10	TL	TS600	TS660	3.50-10	TL	TS600	TS660	SCOOTER & MINIBIKE	P12~14	
	RG125ガンマ(NF13A)	100/80-17	TL	TS680	TS689F	120/80-17	TL	TS681	TS659A	SPORTS & NAKED	P10~11	
	ストリートマジック110II(CF12A)	120/80-12	TL	TS636	—	120/80-12	TL	TS636	—	SCOOTER & MINIBIKE	P12~14	
	4サイクルバーディー80(BC41A)	2.25-17	WT	TS677	—	2.50-17	WT	TS677	—	BUSINESS	P20~21	
	TS125R(SF15A)	2.75-21	WT	TS826	—	4.10-18	WT	TS801	—	OFF ROAD	P16~19	
	アドレス125(DT11A)	90/90-12	TL	TS600	TS689F	100/90-10	TL	TS600	TS660	SCOOTER & MINIBIKE	P12~14	
	GSX-R125(DL33B)	90/80-17	TL	—	TS692	130/70-17	TL	TS613R	TS689	SPORTS & NAKED	P10~11	
	GSX-S125(DL32B)	90/80-17	TL	—	TS692	130/70-17	TL	TS613R	TS689	SPORTS & NAKED	P10~11	
	スウィッシュ(DV12B)	100/90-10	TL	TS600	TS660	100/90-10	TL	TS600	TS660	SCOOTER & MINIBIKE	P12~14	
	コレダK90(K90)	2.50-17	WT	TS677	—	2.50-17	WT	TS677	—	BUSINESS	P20~21	
	50	ヴェルデ(CA1MA,CA1MB)	3.00-10	TL	TS600	TS660	3.00-10	TL	TS600	TS660	SCOOTER & MINIBIKE	P12~14
		コレダスクランブラー50(LA13A)	2.50-17	WT	TS607	—	2.50-17	WT	TS607	—	BUSINESS	P20~21
コレダスポーツ50(K50,BA15A)		2.25-17	WT	TS677	—	2.25-17	WT	TS677	—	BUSINESS	P20~21	
シュート(CA14B)		3.00-10	TL	TS600	TS660	3.00-10	TL	TS600	TS660	SCOOTER & MINIBIKE	P12~14	
ストリートマジック50II(CA1LB)		120/80-12	TL	TS636	—	120/80-12	TL	TS636	—	SCOOTER & MINIBIKE	P12~14	
セビア(CA1EA,CA1HA)		3.00-10	TL	TS600	TS660	3.00-10	TL	TS600	TS660	SCOOTER & MINIBIKE	P12~14	

※純正タイヤがラジアルタイヤの車種もリストアップしています。

SUZUKI

排気量 (CC)	車種名	フロントタイヤ				リアタイヤ				車種タイプ	掲載ページ
		サイズ	構造	STD(F)	SHG(F)	サイズ	構造	STD(R)	SHG(R)		
50	セビアRS(CA1HB)	80/90-10	TL	TS600	TS689F	90/90-10	TL	TS600	TS660	SCOOTER & MINIBIKE	P12~14
	セビアZZ(CA1EB,CA1EC,CA1HC)	80/90-10	TL	TS600	TS689F	90/90-10	TL	TS600	TS660	SCOOTER & MINIBIKE	P12~14
	チョイノリ(CZ41A)	80/90-10	TL	TS600	TS689F	80/90-10	TL	TS600	TS689F	SCOOTER & MINIBIKE	P12~14
	チョイノリSS(CZ41A)	80/90-10	TL	TS600	TS689F	80/90-10	TL	TS600	TS689F	SCOOTER & MINIBIKE	P12~14
	2サイクルバーディー50(BA12A)	2.25-17	WT	TS677	—	2.25-17	WT	TS677	—	BUSINESS	P20~21
	2サイクルバーディー50 重荷重車(BA12A)	2.25-17	WT	TS677	—	2.50-17	WT	TS607	—	BUSINESS	P20~21
	2サイクルバーディー50(BA13A)	2.25-17	WT	TS677	—	2.25-17	WT	TS677	—	BUSINESS	P20~21
	2サイクルバーディー50(BA14A,FR50)	2.25-17	WT	TS677	—	2.25-17	WT	TS677	—	BUSINESS	P20~21
	2サイクルバーディー50 ビジネス/新聞(BA14A)	2.25-17	WT	TS677	—	2.50-17	WT	TS677	—	BUSINESS	P20~21
	2サイクルバーディー50(BA14A,FR50)	2.25-17	WT	TS677	—	2.50-17	WT	TS677	—	BUSINESS	P20~21
	バーディー50(BA41A)	2.25-17	WT	TS677	—	2.25-17	WT	TS677	—	BUSINESS	P20~21
	バーディー50 新聞(BA41A)	2.25-17	WT	TS677	—	2.50-17	WT	TS677	—	BUSINESS	P20~21
	バーディー50(BA42A)	70/90-14	WT	TS602	—	80/90-14	WT	TS602	—	BUSINESS	P20~21
	新聞/重荷用 バーディー50(BA42A,BA43A)	70/90-14	WT	TS602	—	80/90-14	WT	TS602	—	BUSINESS	P20~21
	ハイアップ(CA1DB)	80/90-10	TL	TS600	TS689F	90/90-10	TL	TS600	TS660	SCOOTER & MINIBIKE	P12~14
	レッツ(CA4AA)	80/90-10	TL	TS600	TS689F	80/90-10	TL	TS600	TS689F	SCOOTER & MINIBIKE	P12~14
	レッツ(CA1KA)	3.00-10	TL	TS600	TS660	3.00-10	TL	TS600	TS660	SCOOTER & MINIBIKE	P12~14
	レッツ2/G/S/L/DX(CA1KA,CA1KB,CA1PA,CA1PC)	3.00-10	TL	TS600	TS660	3.00-10	TL	TS600	TS660	SCOOTER & MINIBIKE	P12~14
	レッツ4/G(CA41A,CA45A,CA46A)	80/90-10	TL	TS600	TS689F	80/90-10	TL	TS600	TS689F	SCOOTER & MINIBIKE	P12~14
	レッツ5/G(CA47A)	80/90-10	TL	TS600	TS689F	80/90-10	TL	TS600	TS689F	SCOOTER & MINIBIKE	P12~14
レッツ4バスケット(CA43A)	80/90-10	TL	TS600	TS689F	80/90-10	TL	TS600	TS689F	SCOOTER & MINIBIKE	P12~14	
レッツ4パレット(CA41A,CA45A)	80/90-10	TL	TS600	TS689F	80/90-10	TL	TS600	TS689F	SCOOTER & MINIBIKE	P12~14	
レッツバスケット(CA4AA)	80/90-10	TL	TS600	TS689F	80/90-10	TL	TS600	TS689F	SCOOTER & MINIBIKE	P12~14	
PV50(NA12A)	3.50-8	WT	TS645	—	3.50-8	WT	TS645	—	SCOOTER & MINIBIKE	P12~14	

KAWASAKI

排気量 (CC)	車種名	フロントタイヤ				リアタイヤ				車種タイプ	掲載ページ
		サイズ	構造	STD(F)	SHG(F)	サイズ	構造	STD(R)	SHG(R)		
751 999	Z900(ZR900B)	120/70-17	TL	—	TS689F	180/55-17	TL	—	TS689	SPORTS & NAKED	P10~11
	Z900RS(ZR900C)	120/70-17	TL	—	TS689F	180/55-17	TL	—	TS689	SPORTS & NAKED	P10~11
	Z900RSカフェ(ZR900C)	120/70-17	TL	—	TS689F	180/55-17	TL	—	TS689	SPORTS & NAKED	P10~11
	ヴェルシス1000SE(LZT00D)	120/70-17	TL	—	TS689F	180/55-17	TL	—	TS689	SPORTS & NAKED	P10~11
401 750	ER-6n(ER650A)	120/70-17	TL	—	TS689F	160/60-17	TL	—	TS689	SPORTS & NAKED	P10~11
	ZR-7(ZR750F)	120/70-17	TL	—	TS689F	160/60-17	TL	—	TS689	SPORTS & NAKED	P10~11
	ZR-7S(ZR750F)	120/70-17	TL	—	TS689F	160/60-17	TL	—	TS689	SPORTS & NAKED	P10~11
	Ninja ZX-7R(JKAZXDL1)	120/70-17	TL	—	TS689F	180/55-17	TL	—	TS689	SPORTS & NAKED	P10~11
	Ninja ZX-6R(JKAZX4F1,ZX600F)	120/60-17	TL	—	TS689F	160/60-17	TL	—	TS689	SPORTS & NAKED	P10~11
	Ninja ZX-6R(ZX636G)	120/70-17	TL	—	TS689F	180/55-17	TL	—	TS689	SPORTS & NAKED	P10~11
	Z650(ER650H)	120/70-17	TL	—	TS689F	160/60-17	TL	—	TS689	SPORTS & NAKED	P10~11
	Z750(ZR750J)	120/70-17	TL	—	TS689F	180/55-17	TL	—	TS689	SPORTS & NAKED	P10~11
	Z750GP(KZ750R)	100/90-19	TL	—	TS689F	120/90-18	TL	—	TS689	SPORTS & NAKED	P10~11
	ゼファー750(ZR750C)	120/70-17	TL	—	TS689F	150/70-17	TL	—	TS689	SPORTS & NAKED	P10~11
251 400	バルカンS(EN650A)	120/70-18	TL	—	TS689F	160/60-17	TL	—	TS689	SPORTS & NAKED	P10~11
	バルカンS(EN650G)	120/70-18	TL	—	TS689F	160/60-17	TL	—	TS689	SPORTS & NAKED	P10~11
	Ninja 650(ER650H)	120/70-17	TL	—	TS689F	160/60-17	TL	—	TS689	SPORTS & NAKED	P10~11
GPZ400F(ZX400A)	100/90-18	TL	TS628	—	110/90-18	TL	TS712R	—	SPORTS & NAKED	P10~11	

※純正タイヤがラジアルタイヤの車種もリストアップしています。

排気量 (cc)	車種名	フロントタイヤ				リアタイヤ				車種タイプ	掲載ページ
		サイズ	構造	STD(F)	SHG(F)	サイズ	構造	STD(R)	SHG(R)		
251 400	GPZ400F2(ZX400C)	100/90-18	TL	TS628	—	110/90-18	TL	TS712R	—	SPORTS & NAKED	P10・11
	ZXR400(ZX400H,ZX400L)	120/60-17	TL	—	TS689F	160/60-17	TL	—	TS689	SPORTS & NAKED	P10・11
	ZXR400R(ZX400H,ZX400L)	120/60-17	TL	—	TS689F	160/60-17	TL	—	TS689	SPORTS & NAKED	P10・11
	ZZR400(ZX400K,ZX400N)	120/60-17	TL	—	TS689F	160/60-17	TL	—	TS689	SPORTS & NAKED	P10・11
	Z400(EX400G)	110/70-17	TL	TS613F	TS689F	150/60-17	TL	—	TS689	SPORTS & NAKED	P10・11
	エリミネーター400SE(ZL400A)	100/90-18	TL	TS628	—	150/80-15	TL	—	TS659A	SPORTS & NAKED	P10・11
	ザンザス(ZR400D)	110/70-17	TL	TS613F	TS689F	160/60-17	TL	—	TS689	SPORTS & NAKED	P10・11
	ゼファー カイ(ZR400C)	120/70-17	TL	—	TS689F	150/70-17	TL	—	TS689	SPORTS & NAKED	P10・11
	バルカン400(EN400B)	100/90-19	TL	—	TS689F	140/90-15	TL	TS697	—	SPORTS & NAKED	P10・11
	Ninja 400R(ER400B)	120/70-17	TL	—	TS689F	160/60-17	TL	—	TS689	SPORTS & NAKED	P10・11
	Ninja 400(EX400E)	120/70-17	TL	—	TS689F	160/60-17	TL	—	TS689	SPORTS & NAKED	P10・11
	Ninja 400(EX400G)	110/70-17	TL	TS613F	TS689F	150/60-17	TL	—	TS689	SPORTS & NAKED	P10・11
126 250	KDX220SR(DX220B)	3.00-21	WT	TS829F	—	4.60-18	WT	TS829	—	OFF ROAD	P16~19
	KDX200SR(DX200G)	80/100-21	WT	TS826F	—	100/90-19	WT	TS823	—	OFF ROAD	P16~19
	KDX250SR(DX250F)	80/100-21	WT	TS826F	—	4.60-18	WT	TS829	—	OFF ROAD	P16~19
	KLX250(LX250E,LX250S)	3.00-21	WT	TS829F	—	4.60-18	WT	TS829	—	OFF ROAD	P16~19
	KLX250ES(LX250E)	3.00-21	WT	TS829F	—	4.60-18	WT	TS829	—	OFF ROAD	P16~19
	KLX250SR(LX250E)	3.00-21	WT	TS829F	—	4.60-18	WT	TS829	—	OFF ROAD	P16~19
	ZZR250(EX250H)	100/80-17	TL	TS680	TS689F	140/70-17	TL	TS613R	TS689	SPORTS & NAKED	P10・11
	Z250(ER250C,EX250P)	110/70-17	TL	TS613F	TS689F	140/70-17	TL	TS613R	TS689	SPORTS & NAKED	P10・11
	Z250SL(BR250E)	100/80-17	TL	TS680	TS689F	130/70-17	TL	TS613R	TS689	SPORTS & NAKED	P10・11
	スーパーシェルパ(KL250G)	2.75-21	WT	TS826	—	4.10-18	WT	TS801	—	OFF ROAD	P16~19
	バリオス(ZR250A)	110/70-17	TL	TS613F	TS689F	140/70-17	TL	TS613R	TS689	SPORTS & NAKED	P10・11
	バリオスII(ZR250B)	110/70-17	TL	TS613F	TS689F	140/70-17	TL	TS613R	TS689	SPORTS & NAKED	P10・11
	Ninja 250R(EX250K)	110/70-17	TL	TS613F	TS689F	130/70-17	TL	TS613R	TS689	SPORTS & NAKED	P10・11
	Ninja 250(EX250L)	110/70-17	TL	TS613F	TS689F	140/70-17	TL	TS613R	TS689	SPORTS & NAKED	P10・11
	Ninja 250(EX250P)	110/70-17	TL	TS613F	TS689F	140/70-17	TL	TS613R	TS689	SPORTS & NAKED	P10・11
	Ninja 250SL(BX250A)	100/80-17	TL	TS680	TS689F	130/70-17	TL	TS613R	TS689	SPORTS & NAKED	P10・11
	KLX230(LX230A)	2.75-21	WT	TS826	—	4.10-18	WT	TS801	—	OFF ROAD	P16~19
	Ninja ZX-25R(ZX250E)	110/70-17	TL	—	TS689F	150/60-17	TL	—	TS689	SPORTS & NAKED	P10・11
51 125	KMX125(KMX125A)	2.75-21	WT	TS826	—	4.10-18	WT	TS801	—	OFF ROAD	P16~19
	Z125プロ(BR125H)	100/90-12	TL	TS633	—	120/70-12	TL	TS606	TS660	SCOOTER & MINIBIKE	P12~14

国内4メーカーの車名・排気量・年式から適合するタイヤをリストアップしています。
ご利用の前に必ず次の事項をよくお読みください。

- ・このタイヤ適合表は代表車種・タイヤを主に構成しています。
- ・このタイヤ適合表ない車種や、タイヤについては販売店にてご相談ください。
- ・このタイヤ適合表はあくまで参考値となります。実際の装着サイズと異なる場合があります。
- ・サイズ・パターン互換はすべて使用者の自己責任の範囲で行ってください。
- ・このタイヤ適合表の間違いによる誤装着等のクレームには応じかねますのでご了承ください。

※純正タイヤがラジアルタイヤの車種もリストアップしています。



ミスターティモン



FAQ

皆さまからよくいただくご質問と回答

タイヤサイズはどこに表示されているの？

サイドウォール部分に表記がございます。

タイヤの製造時期はどこを見ればわかるの？

サイドウォール部分に4桁の刻印がございますのでご確認くださいませ。例) 0619 …… 2019年6週目の製造

適正空気圧はいくらに設定すればいいの？

適正空気圧は車両指定空気圧をご参考に設定くださいませ。
純正装着サイズと異なるタイヤへカスタマイズされる場合はご相談くださいませ。

どのくらい摩耗したらタイヤを交換すればいいの？

各タイヤにスリップサインがございますが、車検基準の最低ラインを指しますのでスリップサインが出る前に交換をお勧めいたします。

溝が残っていれば、何年も使用を続けていいの？

タイヤは摩耗だけではなく劣化も考えられるので、古さにも注意する必要があります。一般的に消費期限の目安は3~4年といわれていますが、使用方法や使用環境によって異なるため、メーカーでは正確に何年とは定めていません。

タイヤの保管はどうすればいいの？

冷暗所保管がベストです。湿気や直射日光はタイヤのゴムを変質させる原因になりますので、雨や水のかからない風通しが良い日陰に保管することをお勧めします。

他のメーカーと比べてどうですか？

スタンダードシリーズ、ストリートハイグリップシリーズ共にご使用頂きましたユーザー様から高評価を頂いております。性能に比べ価格帯もお求め頂きやすく、低価格と高品質を両立していると好評です。

ストリートハイグリップとはなんですか？

公道仕様でありながらもグリップ力と耐摩耗性のバランス、ウェットグリップを究極まで追求したものが「ストリートハイグリップ」シリーズとなります。

ストリートハイグリップは値段が高すぎませんか？

ストリートハイグリップは「エコタイヤ」と同様の素材を用いており、グリップ力・耐摩耗性・ウェットグリップ力にこだわった高品質モデルとなります。

どこの国のメーカーですか？

中国メーカーで現在日本国内流通は第4位のメーカーです。



SHOP 日本全国に広がるTIMSUN 取扱店舗は右記QRコードからご覧いただけます

